

EG-PDL19LS



Ideal para:

- Comercios en general
- Oficinas
- Salas de juntas
- Vestíbulos
- Pasillos
- Escuelas

Ficha Técnica

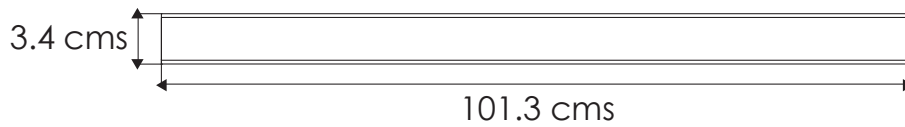
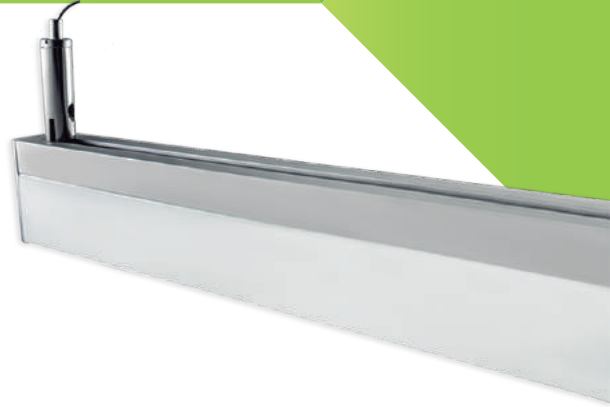
Es una luminaria que cuenta con un kit de suspensión para el montaje del cuerpo. La fuente lumínica integra un sistema de fijación, simplificando la instalación y el mantenimiento de la luminaria. Su construcción es con los mejores materiales y acabados de alta calidad, el cuerpo está construido de aluminio extruido resistente a la corrosión.



**LINEA INTERIOR
OFFICE**

**MODELO:
EG-PDL19LS**

ENERGAIN[®]
ILUMINACIÓN SUSTENTABLE



Certificado

NOM

LED

4,100°K

Temperatura de color (TCC)



Vida útil
LED 35,000 h



IP50
Protección
contra el ambiente



220°
Ángulo
de apertura

Potencia Eléctrica	Tensión Eléctrica de Entrada	Corriente Nominal	Frecuencia	Peso	CRI	Flujo Luminoso	Cuerpo
15.5 W	100 - 240 V~	0.13A	50 - 60Hz	180 gr	80	1,500 lm	Aluminio y PC

