

**EG-T5C-18W**



**CUBIERTA  
OPAL**

**Ideal para:**

- Comercios en general
- Oficinas
- Pasillos

## Ficha Técnica

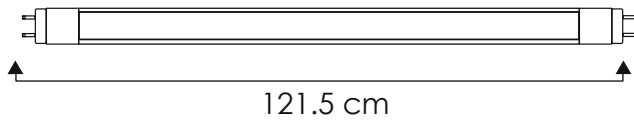
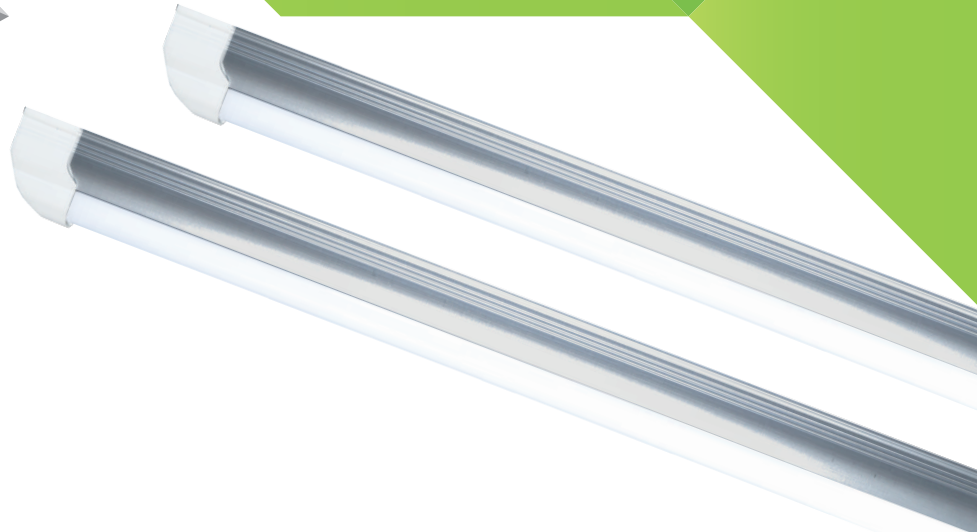
Su construcción es con los mejores materiales y acabados de alta calidad resistente a la corrosión. El difusor de luz es opalino que minimiza el deslumbramiento y garantiza una distribución homogénea.



LINEA LAMPARAS  
LINEAL

MODELO:  
EG-T5C-18W

**ENERGAIN**<sup>®</sup>  
ILUMINACIÓN SUSTENTABLE



Certificado

**NOM**

**LED**

La lámpara T5C es un producto para sobreponer, incluye un conector de corriente alterna y dos grapas para sobreponer

● 4,100°K

○ 6,000°K

Temperatura de color (TCC)



Vida útil  
LED 35,000 h



IP40  
Protección  
contra el ambiente



180°  
Ángulo  
de apertura

Potencia Eléctrica	Tensión Eléctrica de Entrada	Corriente Nominal	Frecuencia	Peso	Consumo de energía	Flujo Luminoso	Cuerpo
18 W	100 - 240 V~	0.16 A	50 - 60Hz	200 g	80	1,800 lm	Acrílico y PC

