

TU *guía* PARA UNA PERFECTA



UNA GUÍA SORPRENDENTEMENTE FÁCIL PARA EL CUIDADO
DE PISCINAS, SPAS Y PATIOS

PINCH·A·PENNY
POOL·PATIO·SPA[®]
MÁS DE 50 AÑOS DE EXPERIENCIA



Después de 50 años, nadie entiende el arte de perfeccionar las piscinas y la diversión en ellas como Pinch A Penny.

Hemos recopilado nuestros productos, servicios y rutinas de mantenimiento probados a lo largo del tiempo en esta publicación fácil de seguir, La piscina perfecta. Le proporcionará todos los conocimientos que necesita para que el cuidado de su piscina sea un juego de niños.

SOBRE NOSOTROS

Pinch A Penny cuenta con más profesionales certificados como Operadores de Piscinas por el Pool and Hot Tub Alliance que cualquier otra empresa. Lo hemos visto todo y hemos solucionado problemas una y otra vez, enseñando a clientes como usted a evitar que vuelvan a ocurrir.

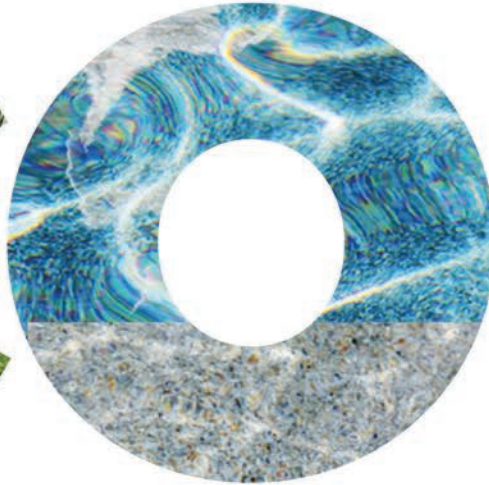
Después de todo, usted y su familia son lo más importante que hay en su piscina, por lo que estamos aquí para ayudarle a mantener el agua saludable, cristalina y siempre atractiva.

Explore esta guía para encontrar consejos, sugerencias e información técnica sobre el cuidado de su piscina; luego, traiga una muestra de agua para un análisis gratuito. No solo mediremos el cloro, pH, demanda de ácido o base, alcalinidad total, dureza de calcio, estabilizador y sólidos totales disueltos, sino que también mantendremos un historial continuo del estado de su piscina para conocerla mejor en cada visita

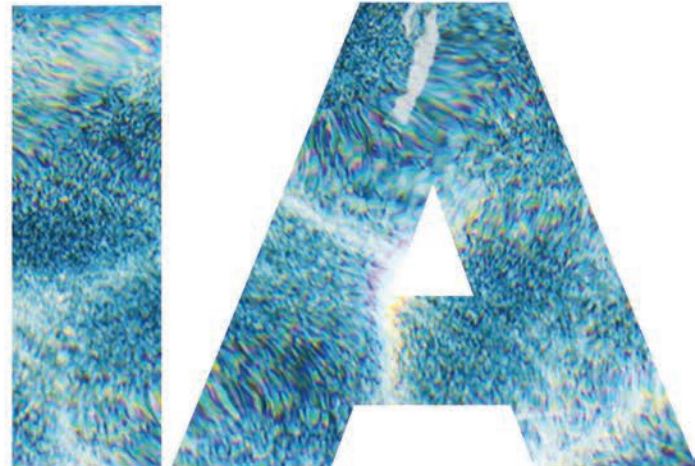


ENCUENTRA LO QUE NECESITAS

1. CONFÍE EN LOS EXPERTOS	2	3. EQUIPO	23
Profesionales de la piscina y patios		Bombas.....	24
Servicios para piscinas y hogares.....	3	Filtros.....	25
		Limpieza y reemplazo de filtros.....	26
2. MANTENER UNA PISCINA SALUDABLE	4	Calentadores.....	27
Cómo funciona su piscina.....	6	Liampidores.....	29
Bienvenidos a la casa de piscina /ABC's.....	7	Automatización de la piscina.....	30
Piscinas de cloro.....	8	Cuidado del Spa.....	31
Piscinas Salinas.....	12	Piscinas sobre el suelo.....	33
Prueba del agua: 2 formas de medir.....	15	Solución de problemas mecánicos.....	34
En la tienda: Prueba gratuita de 7 puntos...15			
Hágalo usted mismo: Tiras reactivas y App móvil..15		4. SEGURIDAD	34
Cálculo de galones en la piscina.....	16	Tablas útiles.....	36
Como limpiar su piscina.....	17	Perfil de su piscina.....	38
Hágalo usted mismo.....	17		
Eliminación de manchas.....	18		
Tablas de Problemas y Soluciones.....	19		
Registro de su progreso.....	21		



EN LOS EXPERTOS



Con 50 años de experiencia, más de 300 tiendas en el Sur de Los Estados Unidos y alianzas con los mejores fabricantes de productos para piscinas y spas del mundo, nadie conoce las piscinas mejor que Pinch A Penny; somos la franquicia más grande del sector y nuestro personal es el más capacitado de la industria.

PROFESIONALES DE PISCINAS Y PATIOS

Servicios para piscinas y hogares

Somos más que una tienda de piscinas; ofrecemos el mejor servicio de limpieza, instalación y reparación de equipos, y muchas de nuestras sucursales cuentan con una gama completa de servicios para la piscina y el hogar que incluyen:

Limpieza y Mantenimiento de Piscinas: Obtenga un plan de limpieza personalizado según su piscina y sus necesidades. Nosotros nos encargamos de todo, desde las pruebas semanales hasta la limpieza del filtro

Instalación y Reparación de Equipos para Piscinas: Instalamos, prestamos servicio y reparamos las principales marcas de equipos para piscinas y spas. Con nuestros técnicos altamente capacitados y vehículos de servicio totalmente equipados, podemos instalar o reparar cualquier tipo de equipo.

Renovaciones de piscinas: Proteja y mejore su inversión con nuestros servicios de renovación y repavimentación. Nuestros expertos en piscinas pueden diseñar y actualizar las baldosas y acabados de su piscina, instalar fuentes de agua y mucho más, para que sea el oasis de sus sueños!

Construcción de Piscinas Nuevas: Nos dedicamos por completo a dar vida al oasis de su patio trasero, creando y diseñando piscinas personalizadas que superan las expectativas. Desde el diseño hasta la finalización, podemos convertir cualquier visión de la piscina de sus sueños en realidad.

Detección y Reparación de Fugas: Nuestros técnicos altamente capacitados determinarán la ubicación de la fuga y encontrarán una opción para repararla lo antes posible.

Renovación de Superficie y Tratamiento de Manchas: Nuestros técnicos expertos limpiarán y lavarán la superficie con una mezcla especial de ácido para ayudar a que su piscina recupere un acabado como nueva.

Servicio de Lavado a Presión: Mantenga el área de su piscina, terraza o patio con un aspecto fresco y limpio. Evite el deterioro de los materiales y prolongue la vida útil de las superficies exteriores de su hogar y piscina.

Reparación y Cambio de Mallas (Screens): Proteja su piscina de las hojas y mantenga alejadas a las plagas. Ya sea que necesite un parche o un cambio total de malla, nos encargamos de cualquier rotura, tenga piscina o no! También reparamos puertas de malla si es necesario.

Iluminación y diseño para el hogar: Realce los espacios exteriores de su hogar, ilumine los pasillos y las entradas, o cree un oasis en su patio trasero. Ofrecemos soluciones de iluminación de bajo voltaje diseñadas a la medida para adaptarse a cualquier hogar o presupuesto.

ENCUENTRE UNA TIENDA CERCANA:
Pinch A Penny comenzó con una sola tienda en 1975 y ahora cuenta con más de 300 tiendas en los estados del sur.

SOLICITE UNA COTIZACIÓN





CUIDANDO UNA

SALUDABLE

Mantener su piscina limpia, higiénica y cristalina es siempre indispensable para conservar un ambiente acogedor en su patio. Le brindamos todas las herramientas que necesita; ya sea una solución para hacerlo usted mismo o el servicio de nuestro experimentado equipo de cuidado de piscinas, nosotros le respaldamos!

La siguiente sección le proporciona la información y las herramientas necesarias para mantener su piscina en perfecto estado y con un aspecto impecable.

Entendiendo LA COMPOSICIÓN QUÍMICA DE UNA PISCINA SALUDABLE

Las dos cosas más importantes que debe recordar

sobre la salud de su piscina es que debe estar desinfectada y debe estar balanceada. La mejor manera de desinfectar su piscina es con cloro. Mantener la piscina balanceada, es decir, mantener los cinco componentes básicos del agua (pH, alcalinidad total, dureza de calcio, sólidos disueltos totales y estabilizador) dentro de sus rangos adecuados, ayuda a que su desinfectante funcione de manera más eficaz. Por eso decimos que, para lograr una piscina saludable, la desinfección y el equilibrio son igualmente importantes.

Alcalinidad Total

En términos sencillos, la alcalinidad total se refiere al grado de alcalinidad del agua. Sin embargo, no se puede comprender plenamente la importancia de la alcalinidad total sin tener en cuenta el pH, ya que ambos conceptos están relacionados. Un agua muy alcalina tiene un pH alto. Un agua poco alcalina tiene un pH bajo. Por ahora, basta con recordar que una piscina normal debe tener una alcalinidad de 100 ppm (partes por millón).

pH

Mantener los niveles de pH dentro del rango adecuado no solo es importante para la comodidad de los nadadores, sino también para mantener el equipo y el acabado de la piscina en buenas condiciones. El pH se refiere a la acidez o alcalinidad del agua de la piscina. Solo hay que recordar que un nivel de pH adecuado se sitúa entre 7,4 y 7,6 en la escala numérica de un kit de prueba de pH. Unos valores bajos de pH significan que el cloro se disipará mucho más rápido. Unos niveles altos de pH hacen que el cloro sea inactivo. Y eso significa que el dinero que está gastando en cloro se está desperdiciando.

Dureza del calcio

Quien haya intentado lavarse el cabello con agua dura sabe que no ayuda mucho a generar espuma. Pero en su piscina, la cantidad justa de calcio es esencial. Si es muy poca, el yeso (plaster) puede erosionarse; si es demasiada, el agua podría volverse turbia, podrían formarse incrustaciones y podrían aparecer manchas. El rango general para la dureza de calcio es de 200 a 400 ppm, siendo 300 ppm el nivel ideal para una piscina promedio.

Estabilizador

El estabilizador es para el cloro lo que el aislamiento de su casa es para mantener el aire frío o caliente: ayuda a retener el cloro por más tiempo, tal como el aislamiento ayuda a conservar la calefacción o el aire acondicionado. El estabilizador incluso se añade a algunos compuestos de cloro para protegerlos de los efectos de degradación de la luz solar.

Cuando el nivel de estabilizador es bajo, se utiliza mucho más cloro. Cuando es alto, es posible que tenga que diluir el agua de la piscina para que vuelva al rango ideal de 40 a 100 ppm.

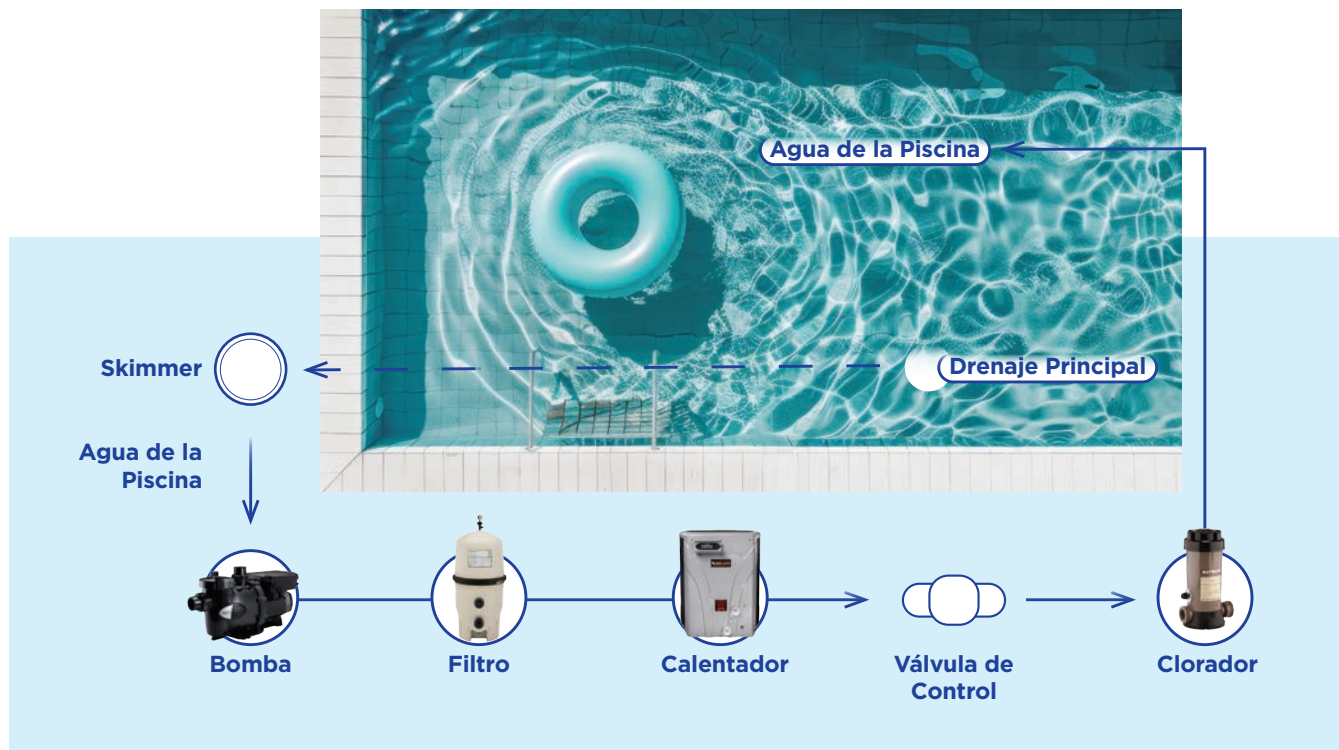
Sólidos Disueltos Totales (TDS)

Toda el agua contiene minerales disueltos. A medida que el agua de la piscina se evapora, los minerales permanecen en ella y se concentran. Cuanto más concentrados están estos minerales, más difícil es que los aditivos químicos funcionen y pueden formarse manchas. Si usted tiene 3000 ppm o más de sólidos disueltos totales (TDS), es posible que deba drenar parte del agua y añadir agua fresca.



CÓMO FUNCIONA SU *piscina*

Es sencillo. El agua fluye desde su piscina a través del skimmer y el drenaje principal hacia el equipo, donde se filtra para eliminar los residuos, se le añade desinfectante o calor y se devuelve a su piscina para que quede reluciente.



Aquí, algunos consejos fáciles de seguir para mantener tu piscina en óptimas condiciones

1. Analice la química del agua semanalmente. Tome una muestra de agua del extremo profundo de la piscina, a unas 18 pulgadas (45 cm) por debajo de la superficie, con la bomba funcionando durante una hora antes de la prueba. Traiga la muestra a Pinch A Penny para un análisis de agua gratuito cada semana.
2. Use una red de skimmer para eliminar hojas flotantes y otros residuos según sea necesario. (Mientras nada o descansa junto a la piscina, observe si el nivel del agua está a la altura correcta, aproximadamente a la mitad del skimmer. Si no es así, añada agua).
3. Cepille las baldosas cada una o dos semanas para evitar que se formen manchas en ellas.
4. Vacíe el skimmer y las cestas de la bomba al menos una vez a la semana.
5. Ponga a funcionar la bomba de su piscina diariamente desde las 9 a.m. hasta el anochecer, a menos que el agua se vea turbia. En ese caso, déjela funcionando de manera continua y asegúrese de llevar una muestra de agua para analizar en Pinch A Penny.
6. Revise la presión del filtro semanalmente. Si está 10 psi por encima del nivel normal de su filtro, proceda a limpiarlo.
7. Asegúrese semanalmente de tener suficiente cloro, ya sea en su clorador automático o en su flotador.
8. Agregue productos químicos para ajustar el pH, la alcalinidad, la dureza del calcio o el estabilizador si es necesario.
9. Desinfecte su piscina una vez a la semana con cloro líquido fresco Pinch A Penny Suncoast Gold.
10. Agregue una dosis de mantenimiento de All In One Algaecide semanalmente.
11. Añada un agente secuestrante. Aplique una dosis de mantenimiento de Suncoast Super Metal Control una vez al mes.

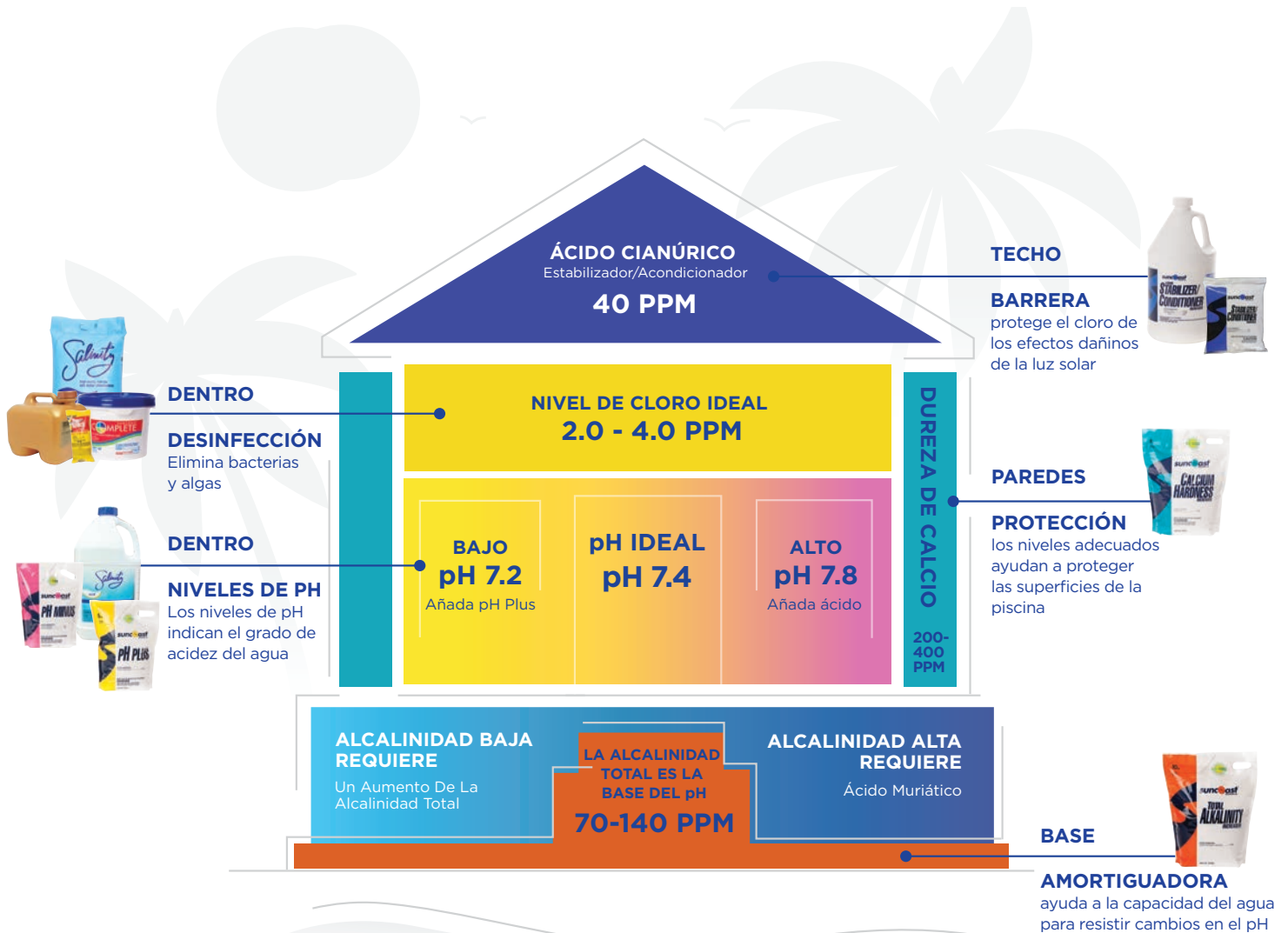
Bienvenidos A LA CASA DE PISCINA

Nuestra filosofía sobre la casa de piscina

Lo llamamos la **Casa de Piscina**, y es un sencillo diagrama que muestra claramente la estructura química de una piscina saludable. Piense en los diversos elementos que componen el agua de su piscina como los diferentes componentes que utilizaría para construir una casa. La base para obtener un agua cristalina comienza con una alcalinidad total de 70 a 140 ppm (el rango ideal varía en función del acabado de la piscina). Pasando a la primera planta, los niveles de pH deben mantenerse lo más cerca posible del ideal de 7,4.

Ahora que ya sabes qué contiene el agua, veamos cómo puedes construir una piscina perfectamente balanceada.

Un nivel de cloro adecuado de 2 a 4 ppm forma el segundo piso, y una lectura de estabilizador de 40 ppm corona todo como el techo. La dureza de calcio representa las paredes que mantienen los pisos en su lugar, y debe mantenerse entre 200 y 400 ppm. Así que tenga en mente esta estructura cuando analice su agua; es una forma sencilla de visualizar claramente los componentes de una piscina perfecta.



LA ELECCIÓN CLARA: *cloro*

“El cloro es la mejor manera de mantener su piscina higiénica.”



Aunque existen muchos tipos de cloro, todos tienen varias cosas importantes en común. Primero, el cloro es la forma más rentable de desinfectar su piscina. De hecho, ha sido el producto de elección durante más de 100 años. Es lo suficientemente seguro para desinfectar el agua potable y lo suficientemente potente, en las concentraciones adecuadas, para eliminar bacterias, gérmenes y virus mortales. A diferencia de las alternativas al cloro, este oxida mientras desinfecta, lo que ayuda a mantener el agua de su piscina cristalina.

¿Pero por qué necesito cloro?

Sencillo, porque nada purifica el agua como el cloro. El viento, la lluvia, el polvo y las personas introducen bacterias y algas en su piscina, junto con otros contaminantes. Cuando se añade suficiente cloro para compensar estas introducciones no deseadas, se dice que su piscina tiene un “cloro residual”. Esto es lo que desinfecta su piscina de forma continua.

Cuando llegue el momento de aplicar un tratamiento de choque (shock) a su piscina, busque el oro. ¡Nos referimos a Suncoast Gold™ de Pinch A Penny! Al vender más cloro líquido que cualquier otra empresa de piscinas en el país, Pinch A Penny llena sus envases de cloro diariamente en todas y cada una de sus tiendas, lo que significa que nuestro cloro siempre es más fresco, y más fresco significa más potente. Al usar Suncoast Gold™, puede estar seguro de que está utilizando el cloro líquido más fuerte y eficaz disponible en el mercado.

¿Cómo puedo medir el cloro residual?

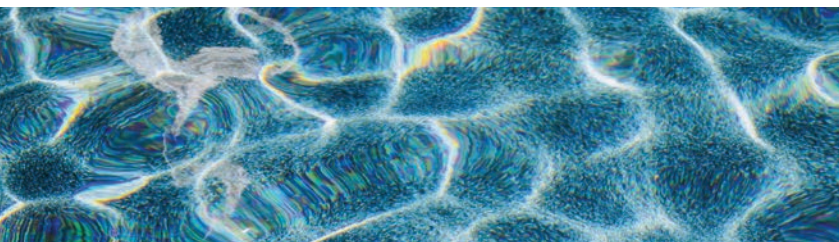
Ideal: 2.0 To 4.0 ppm

De la misma manera que se analizan otros componentes de la piscina: con un kit de análisis. Los mejores kits de análisis de cloro proporcionan lecturas tanto del cloro total disponible como del cloro libre disponible. El cloro libre disponible es el cloro de la piscina que aún tiene capacidad desinfectante.

Para deshacerse de las cloraminas y evitar que se conviertan en un problema, debe aplicar un tratamiento de choque (shock) a su piscina de forma regular. El momento óptimo sería a últimas horas de la tarde o al anochecer; después de aplicarlo, deje funcionando el equipo de la piscina durante al menos una hora. Esto también ayuda a controlar el crecimiento de algas. En pocas palabras, aplicar un tratamiento de choque significa añadir una gran cantidad de cloro, cuya medida exacta se determina según el tamaño de su piscina. Para aplicar el choque u oxidar el agua rápidamente, solo siga los “Pasos ABC” del cuidado de piscinas en la página 9 y no tendrá de qué preocuparse.

Lecturas por debajo de 2.0 ppm - Es probable que experimente un brote de algas y que también se desarrollen bacterias en el agua.

Lecturas por encima de 4.0 ppm - Está gastando más de lo necesario en cloro e incluso podría causar manchas en la superficie de la piscina.



Consejo PROFESIONAL

En resumen, recuerde que debe mantener una lectura de cloro residual libre de 2 a 4 ppm para mantener su piscina desinfectada.

¿Hay algún tipo de cloro que sea mejor que otro?

Cada compuesto de cloro está diseñado para un propósito específico. Algunos pueden ser útiles para más de una aplicación, mientras que otros tienen un propósito muy específico. Cada tipo tiene sus propias características y ventajas.

Existen dos tipos básicos: estabilizado y no estabilizado. El estabilizador ayuda a que el cloro dure más tiempo en su piscina. Entonces, ¿por qué usaría algo que no fuera cloro estabilizado? Sencillo: el cloro estabilizado es el mejor para la desinfección diaria, mientras que el no estabilizado es ideal para aplicar el tratamiento de choque (shock) cada semana, o para darle al agua una gran dosis de cloro y desinfectarla rápidamente. Aunque las lecturas de cloro serán altas durante unas

24 horas después del tratamiento de choque semanal recomendado, debido a que utiliza una forma de cloro no estabilizada, será seguro bañarse en la piscina después de transcurridas esas 24 horas.

Lo más importante que hay que recordar es que el cloro es la mejor forma de desinfectar su piscina. El cloro estabilizado dura más tiempo y es el mejor para la cloración diaria. El cloro no estabilizado es el mejor para el tratamiento semanal de su piscina, ya que proporciona una concentración rápida y alta de cloro que se disipa en unas 24 horas.

Cuando añadas un alguicida a una piscina, debes hacerlo siempre durante las horas diurnas.

¡Vuelva a lo básico

Para mantener una piscina perfectamente balanceada!

MANTENER SU PISCINA BALANCEADA ES TAN *fácil* COMO

A



HIGIENIZAR

Mantenga su piscina a diario con las tabletas de cloro estabilizado Suncoast o la sal para piscinas Salinity Pool Salt para piscinas de cloración salina.

B



CHOQUE (SHOCK)

Shockeé su piscina una vez a la semana con Suncoast Gold™ Liquid Shock o Super Shock..

C



PREVENIR LAS ALGAS

24 horas después de aplicar el tratamiento de choque (shock), añada una dosis de Suncoast All In One Algaecide o Salinity Multi-Purpose Algaecide.

PINCH A PENNY TIENE TODOS LOS TIPOS DE CLORO PARA TODO TIPO DE PISCINAS.



Cloro estabilizado

Los mejores y más potentes tipos de cloro disponibles para la cloración diaria.

<p>Pastillas de cloro estabilizadas grandes de 3"</p>	<p>Es el tipo más común utilizado en la industria de las piscinas. Es ideal para la cloración diaria cuando se utiliza en cloradores automáticos estándar y cloradores flotantes, y proporciona la mayor concentración de cloro disponible posible</p>	
<p>Cartucho de cloro</p>	<p>Los cartuchos flotantes de cloro que contienen tabletas de 1 pulgada son completamente desechables una vez que se agota el cloro, lo que permite mantener los niveles adecuados de cloro libre disponible para mantener su piscina en buen estado.</p>	
<p>Clorador granular para piscinas</p>	<p>El clorador granulado es el más fresco disponible! Eso significa que se disuelve correctamente y mantiene los niveles adecuados de cloro libre para conservar su piscina en su estado más saludable. Es un granulado superconcentrado, libre de residuos y de disolución rápida. Con una pureza garantizada del 99.5%, proporciona un 55% de cloro estabilizado disponible.</p>	

Cloro no estabilizado

Nuestro cloro más fresco y potente para el tratamiento de choque (Shock) semanal

<p>Cloro líquido</p>	<p>Es el tipo de cloro no estabilizado más popular, económico y eficaz. Ofrecemos el cloro líquido más fresco y potente en envases recargables de 2.5 galones. Es la mejor opción para el tratamiento de choque (shock) y de gran ayuda para el control de las algas.</p>	
<p>Cloro granulado Super Shock 4 Way para tratamiento de choque</p>	<p>Tratamiento de choque con hipoclorito de calcio superpotente. Su fórmula de rápida disolución elimina las bacterias, controla las algas, destruye los contaminantes orgánicos y restaura la claridad.</p>	

¿Cuál es la historia de los cloradores automáticos?

Los cloradores automáticos no solo son una forma ideal de suministrar la cantidad justa de cloro para mantener el agua cristalina, sino que también le ahorran tiempo. Debido a que los cloradores automáticos pueden ajustarse para administrar la cantidad exacta de cloro necesaria diariamente y pueden contener el suministro de una semana, puede confiar en ellos para mantener la salud de su piscina bajo control las 24 horas del día.

Existen tres tipos básicos de cloradores automáticos: flotantes, de erosión fuera de línea (off-line) y de erosión en línea (in-line). Aquí tiene una breve vista a cada uno:



Cloradores flotantes

Como su nombre indica, flotan en la superficie del agua y disuelven lentamente el cloro que contienen. Son los más sencillos y económicos.



Cloradores por erosión fuera de línea

Conéctese a las líneas de retorno y suministre la cantidad exacta de cloro procedente de las pastillas de cloro que contiene.

Cloradores por erosión en línea

Tanques o cilindros que se conectan directamente a las tuberías de retorno de la piscina. El agua fluye a través del tanque o cilindro y disuelve lentamente las pastillas de cloro



GENERADORES DE CLORO

Sistemas de Sal

Los generadores de cloro (a veces llamados generadores de cloro salino) producen cloro a partir de una mezcla de sal y agua.

El sistema generador de cloro en línea produce cloro directamente en la piscina a partir de la sal añadida al agua. La celda cuenta con una serie de placas metálicas que reciben una carga eléctrica a través de una fuente de alimentación. Dependiendo de la unidad y del fabricante, deberá mantener un nivel de sal de entre 3,000 y 6,000 partes por millón (ppm) en el agua para que el sistema en línea funcione correctamente. Aunque esto pueda parecer un contenido de sal elevado, su piscina no será como el océano. En comparación, el agua de mar típica tiene un nivel de sal de 35,000 ppm.



Hayward AquaRite S3



Jandy TruClear



Pentair Intellichlor Plus30

PISCINAS

Galina



Aunque la frase “piscinas de agua salada” pueda evocar imágenes de arena, olas y medusas, en realidad, esta alternativa a las piscinas cloradas estándar no se parece en nada a la playa. El agua del océano tiene un contenido de sal de aproximadamente 35,000 ppm, mientras que el agua de una piscina de agua salada tiene una concentración mucho menor, de entre 3,000 y 6,000 ppm. El agua en una piscina de sal es, de hecho, más parecida a una solución salina (como la que se usa para los ojos o lentes de contacto), que contiene unas 6,000 ppm. Esto significa que, si su piscina se mantiene correctamente, no debería tener sabor ni olor a sal en absoluto. Las piscinas de agua salada no son piscinas libres de cloro. El sistema de agua salada es, en realidad, solo un método alternativo para clorar una piscina, fabricando su propio cloro diariamente.

Mitos sobre las piscinas salinas

El mito más común respecto a las piscinas de sal es que se desinfectan con sal y que son una mejor opción si usted tiene sensibilidad o alergias al cloro. Las piscinas de sal, de hecho, se desinfectan utilizando cloro. Un generador de sal-cloro separa las moléculas de cloro y sodio de la sal y las reintroduce en el agua de la piscina. ¡Es el cloro el que desinfecta su piscina!

Otro concepto erróneo es que las piscinas de sal no requieren otros productos químicos. Esto es completamente falso y no usar otros productos químicos podría dañar su piscina o ser potencialmente dañino. No hay nada mágico dentro de un generador de cloro salino que equilibre el agua de la piscina. Estos parámetros deben revisarse y balancearse regularmente.

Además, las piscinas de sal necesitan un tratamiento de choque (shock) de forma regular, y los generadores de sal-cloro normalmente no tienen la capacidad de realizarlo de manera efectiva. Todas las piscinas, sin importar el tipo de desinfectante que utilicen, deben someterse a un tratamiento de choque con regularidad, preferiblemente una vez por semana durante la temporada de calor. Los contaminantes orgánicos se acumulan en todas las piscinas y solo pueden eliminarse mediante este proceso. En las piscinas de cloro, esto se hace habitualmente con cloro líquido. Una supercloración o tratamiento de choque adecuado requiere elevar el nivel de cloro disponible a aproximadamente 10.0 ppm por encima del nivel normal de 2.0 ppm. Aunque algunos generadores de sal-cloro cuentan con una función de

“shock”, por lo general no pueden producir suficiente cloro para alcanzar un nivel de 12.0 ppm. Mantener una piscina de sal saludable sigue requiriendo la compra de tratamientos de choque regulares.

El último mito es que las piscinas de sal ahorran dinero.

En realidad, el mantenimiento de las piscinas cloradas con sal puede costar más que el de las piscinas cloradas con tabletas. Es necesario tener en cuenta el costo del generador de sal-cloro, las compras continuas de sal y el reemplazo de la celda de sal cada cinco años en promedio. Aunque puede que no existan ventajas económicas al tener una piscina de sal, algunos aseguran que el mantenimiento es más sencillo y que el agua se siente más “suave”.

Convertir una piscina estándar en una piscina de agua salada



FORMULADO ESPECIALMENTE PARA PISCINAS DE SAL

Si ya tiene una piscina, puede convertir su piscina estándar en una piscina de sal. Se añadirán dos componentes a su sistema actual: una célula de sal y una unidad de control. La célula de sal se conecta a las tuberías entre el filtro y la salida de agua, y la unidad de control le permite supervisar la célula de sal. El precio de un sistema de sal variará en función de las características y las marcas. Consulte con su experto local de Pinch A Penny para conocer los últimos productos y precios.

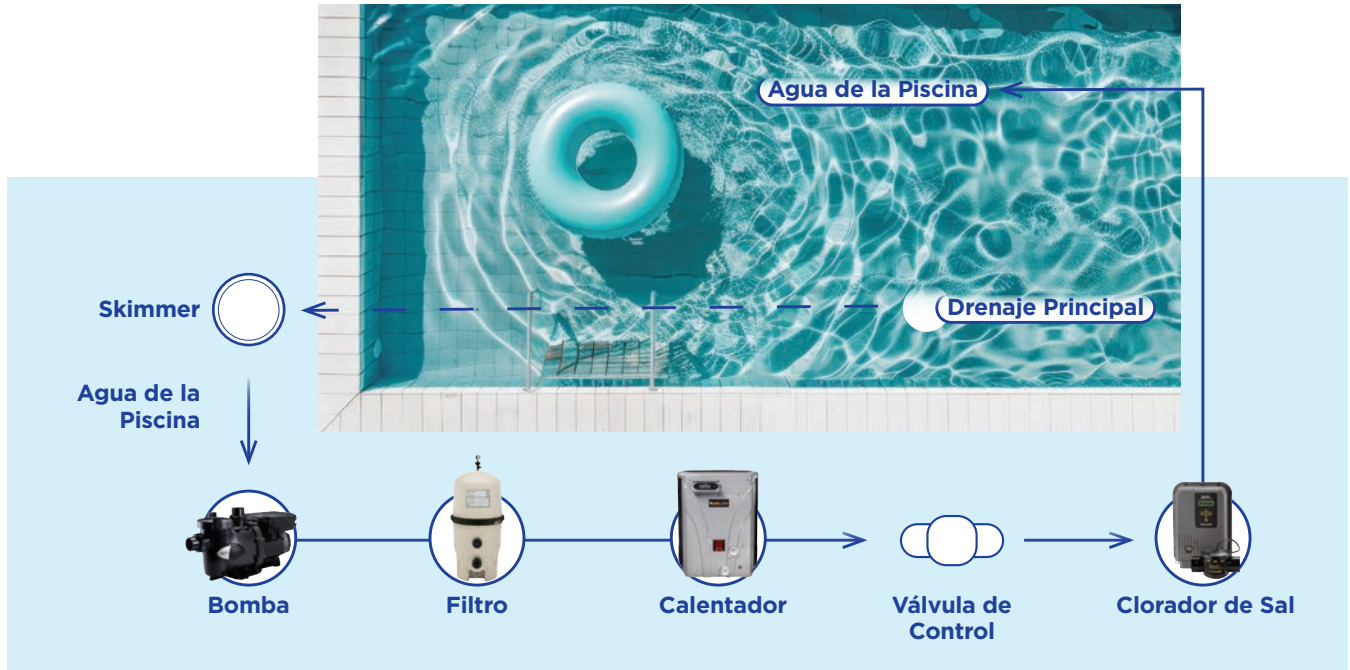
Consejo PROFESIONAL

Es fundamental que una piscina de sal mantenga los niveles adecuados de pH, alcalinidad total, dureza cálcica y estabilizador.

¿Cómo funcionan los sistemas de sal?

En esencia, una piscina de agua salada funciona de la misma manera que cualquier otra piscina. Sigue teniendo filtros, bombas y desagües. Sin embargo, en lugar de añadir tabletas de cloro a la piscina, el “generador de sal-cloro” crea el cloro y lo añade a la piscina automáticamente. La sal está compuesta por dos elementos, cloro y sodio, de ahí su nombre

científico: cloruro de sodio. Por lo tanto, la sal ya contiene cloro de forma natural. Un generador de sal-cloro utiliza el sencillo proceso de electrólisis en combinación con el agua para separar las moléculas de cloro y sodio, y luego las reintroduce en la piscina en forma de cloro líquido. Tenga en cuenta que el generador de sal-cloro no monitorea intrínsecamente los niveles de cloro a menos que esté equipado con equipos adicionales de control y monitoreo químico.



Consejo

PROFESIONAL

Para obtener una lectura de sal de 3000 ppm, se deben agregar 250 libras de sal por cada 10,000 galones de agua de la piscina

Cómo aumentar el contenido de sal en su piscina

AUMENTO DESEADO EN PPM	Galones						
	1,000	5,000	10,000	15,000	20,000	25,000	50,000
100	0.8 lbs.	4.2 lbs.	8 lbs.	13 lbs.	17 lbs.	21 lbs.	42 lbs.
250	2 lbs.	10 lbs.	21 lbs.	31 lbs.	42 lbs.	52 lbs.	104 lbs.
500	4 lbs.	21 lbs.	42 lbs.	62 lbs.	83 lbs.	104 lbs.	208 lbs.
1000	8 lbs.	42 lbs.	83 lbs.	125 lbs.	167 lbs.	208 lbs.	417 lbs.
3000	25 lbs.	125 lbs.	250 lbs.	375 lbs.	500 lbs.	750 lbs.	1500 lbs.
6000	50 lbs.	250 lbs.	500 lbs.	750 lbs.	1000 lbs.	1250 lbs.	2500 lbs.

Por favor, consulte las recomendaciones específicas de su fabricante y ajuste el nivel para cumplir con sus especificaciones.



FORMULADO ESPECIALMENTE PARA PISCINAS DE SAL



1 Qt. Super Phosphate Remover

Salinity Super Phosphate Remover es una solución altamente concentrada formulada para eliminar los fosfatos de su piscina.



1 Qt. Cell Cleaner

Este producto a base de ácido ha sido formulado para eliminar la acumulación de calcio que puede inhibir el rendimiento de las células generadoras de sal. La fórmula está premezclada y lista para usar.



1 Qt. Phosphate Remover

Esta fórmula concentrada ayuda a eliminar el nutriente principal de las algas, el fosfato.

Si está experimentando un brote de algas recurrente que no se soluciona con el alguicida ni con su generador de sal y cloro, esta puede ser la solución.



1 Qt. Natural Clarifier

Este clarificador superior aclara el agua turbia, ayuda a prevenir las manchas y elimina la acumulación de aceite y espuma en las celdas del generador de sal. Su sistema de sal funcionará de manera más limpia, durará más tiempo y tendrá un mejor rendimiento.



1 Qt. Multi-Purpose Algaecide

Este producto elimina todo tipo de algas, incluidas las algas mostaza, verdes y negras. También limpia el agua sin formar espuma ni requerir el cierre de la piscina.



1 Qt. Stain Control

Salinity Stain Control ayuda a mantener los metales y minerales en solución para evitar la formación de incrustaciones en las celdas del generador de sal y en su piscina.



40 Lbs. Salinity Premium Salt Blend

La sal más pura disponible para generadores de cloro en piscinas y spas. Esto significa que tanto la pureza como el tamaño del cristal están diseñados para producir la velocidad de disolución más rápida en piscinas y spas con generadores de cloro.

Consejo PROFESIONAL

Una piscina de agua salada correctamente equilibrada no debería oler ni saber a sal en absoluto.

Superando

LA PRUEBA DEL AGUA CON EXCELENTES RESULTADOS

Todo este tema del pH y la ppm puede parecer confuso hasta que se aplica a un análisis del agua, que es una forma sencilla de determinar las diversas características del agua de su piscina. Ahí es donde todo cobra sentido. Los análisis rutinarios del agua son esenciales para garantizar un entorno de baño seguro y cómodo, prevenir el crecimiento de algas y bacterias y preservar la longevidad de los acabados y el equipo de la piscina.

Dos formas de analizar el agua semanalmente

Para analizar su agua, puede realizar la prueba y el diagnóstico en casa utilizando un kit de prueba y la aplicación móvil de Pinch A Penny, o bien con nuestra prueba gratuita de agua de 7 puntos en la tienda.

1. Utilice un kit o la aplicación Pinch en casa

Hay muchos tipos de kits de prueba disponibles, incluidas las tiras reactivas. Para obtener una evaluación más precisa del agua de su piscina, debe utilizar (como mínimo) un kit de prueba que le permita analizar el cloro, el pH y la alcalinidad total. También hay kits de prueba disponibles para medir la dureza del calcio, el estabilizador y muchas otras cosas. Su experto de Pinch A Penny puede ayudarle a seleccionar el kit de prueba más adecuado para usted, con el fin de ayudarle a controlar el estado de su piscina entre los análisis de agua gratuitos que realiza Pinch A Penny.



Utilice la aplicación Pinch A Penny

Step 1: Para realizar la prueba en casa con la aplicación móvil Pinch A Penny, necesitará una tira reactiva Porpoise Pro o Pool Style. Puede encontrarlas fácilmente en su tienda Pinch A Penny más cercana, ya sea en la tienda física o en línea.

Step 2: Simplemente sumerja la tira reactiva en el agua según las instrucciones del fabricante. A partir de ahí, solo tiene que añadir una nueva prueba de agua desde su aplicación. Esto le dará la opción de hacer una prueba de agua con foto y resultados automáticos.

Step 3. Tome una foto de su tira siguiendo las instrucciones de la aplicación. Esta generará automáticamente no solo los resultados de su prueba de agua, sino también una prescripción de los productos más adecuados para su piscina. A continuación, solo tiene que visitar la tienda para recoger lo que necesita.



Pruebe y resuelva los problemas de su piscina en cuestión de minutos!

Analiza con el kit de prueba de 5-vías o las tiras reactivas de Porpoise y Pool Style, obtén una receta para el equilibrio del agua, consulta tus resultados realizados en casa o en la tienda y contacta fácilmente a tu Pinch A Penny local.



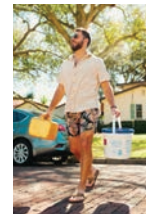
Analice con el kit de prueba o las tiras reactivas de 5 vías estilo Porpoise & Pool



Obtén una receta para equilibrar el agua.



Consulta los resultados de tu análisis de agua realizado en casa o en la tienda.



Contacte fácilmente a su Pinch A Penny local

2. Obtenga una prueba GRATIS en tu tienda local

¿Prefiere dejar que los profesionales de las piscinas se encarguen de analizar el agua? Solo tiene que llevar una muestra a su tienda Pinch más cercana en cualquier momento para que le hagan un análisis GRATUITO. Nuestros empleados cualificados no solo harán el trabajo por usted, sino que también le recomendarán los mejores productos para combatir cualquier problema persistente en su piscina.

La manera correcta de obtener una muestra de agua

Ahora que ya sabes qué es un kit de prueba, aquí te explicamos cómo usarlo a tu favor.

1. Intenta realizar la prueba de agua a la misma hora del día y antes de añadir cualquier producto químico. Durante los meses de verano, realizar una prueba diaria puede ayudar a evitar los problemas asociados con el uso intensivo de la piscina o las lluvias constantes.
2. Para obtener los mejores resultados, después de que la bomba haya estado funcionando durante al menos una hora, toma una muestra de agua del extremo profundo de la piscina, sumergiendo el recipiente de recolección boca abajo a unos 45 cm (18 pulgadas) por debajo de la superficie. Llévala a Pinch A Penny semanalmente para un análisis gratuito de la prueba de agua.



COMPRAR TIRAS REACTIVAS



Prueba gratuita de agua de 7 puntos en las tiendas

Aunque puede analizar el agua en casa, puede complementar sus propias lecturas con un análisis gratuito en Pinch A Penny cada una o dos semanas. Gracias al programa gratuito de prueba de agua de 7 puntos de Pinch A Penny, nuestros expertos pueden ayudarle a detectar problemas potenciales que un kit casero podría pasar por alto. Y debido a que mantenemos un historial del estado de su piscina cada vez que la analizamos, conocemos mejor su piscina con cada muestra que nos trae.



La prueba de agua de 7 puntos incluye:

- Cloro
- Dureza de Calcio
- pH
- Estabilizador
- Demanda de ácido o base
- Sólidos Disueltos Totales
- Alcalinidad Total

Cómo saber exactamente cuánta diversión cabe en tu piscina

El análisis del agua y la corrección de problemas potenciales no se pueden realizar de manera precisa si no sabe cuánta agua contiene su piscina. Además, a la larga, podría terminar gastando mucho más en tratamientos químicos de lo necesario. Aquí le presentamos un método sencillo para medir el número de galones de su piscina. Una vez que obtenga esta cifra, es importante que la traiga consigo cuando venga a realizar su prueba de agua.

En primer lugar, debe determinar la profundidad promedio. El método más sencillo consiste en atar una cuerda marcada en pies a un objeto pesado y medir la parte más profunda y, luego, la parte menos profunda.

Suma estos dos números y divídalos entre dos para obtener la profundidad promedio. Utilice la cifra de su profundidad promedio en los siguientes cálculos para determinar la capacidad de su piscina:

Para piscinas rectangulares

Largo x ancho x profundidad promedio x 7.5 = Total de galones. Ejemplo: Una piscina que tiene 30 pies de largo, 15 pies de ancho y una profundidad promedio de 5 pies contiene 16,875 galones.



Para piscinas circulares

Diámetro x diámetro x profundidad promedio x 5.9 = Total de galones. Ejemplo: Una piscina redonda de 18 pies con una profundidad promedio de 5 pies contiene 9,558 galones.



Para piscinas ovaladas

Diámetro largo x diámetro corto x profundidad promedio x 5.9 = Total de galones. Ejemplo: Si el diámetro largo es de 30 pies, el diámetro corto es de 15 pies y la profundidad promedio es de 6 pies, la piscina contiene 15,930 galones.



Para piscinas de forma irregular

Lo mejor es consultar al constructor de la piscina o pedir ayuda a su experto de Pinch A Penny.

Consejo PROFESIONAL

Guarde su kit de prueba en un lugar fresco y oscuro y reemplace los reactivos cada año. Anote la fecha en las botellas cuando compre el kit y asegúrese de llevarlas a Pinch A Penny después de un año para su reemplazo.

Superar LA PRUEBA DEL AGUA CON EXCELENTES RESULTADOS

CÓMO LIMPIAR TU PISCINA

Consejos para limpiar tu piscina

Es fácil establecer una rutina de limpieza que puedes realizar mientras disfrutas de un refrescante chapuzón. En primer lugar, necesitarás un skimmer para piscina, una piedra pómez o un cepillo para baldosas, un cepillo para paredes de piscina, un cabezal de aspiradora y una manguera, y un palo telescópico. A continuación, sigue estos sencillos pasos y tu piscina te recompensará tus esfuerzos con un baño libre de residuos.



1. Limpia la superficie de hojas y escombros flotantes. Una vez que se hunden, son mucho más difíciles de eliminar y también pueden manchar las superficies de la piscina.

2. Cepilla las incrustaciones

a lo largo de la línea del agua. Para las áreas con baldosas, debe utilizar una piedra pómez o un cepillo para baldosas. Si decide usar una piedra pómez, asegúrese de mantenerla húmeda en todo momento para evitar rayar la baldosa.



3. Vacíe las cestas del skimmer y de la bomba de agua.

4. Aspira manualmente la piscina, a menos que tengas un limpiador automático de piscinas, necesitas

Primero, conecte el cabezal de la aspiradora a un poste telescópico y la manguera al cabezal de la aspiradora. Bájelo lentamente dentro de la piscina. Cuando llegue al fondo, continúe introduciendo la manguera en la piscina hasta que todo el aire haya sido purgado de la misma. Si conecta la manguera a la bomba mientras aún tiene aire, esto puede quemar la bomba de su piscina.

Una vez que se haya eliminado todo el aire de la manguera, pase el extremo de la misma a través de la compuerta del skimmer y conéctelo en la toma del skimmer. Además, asegúrese de que el

skimmer sea la única línea abierta hacia la bomba. Aspire la piscina como si estuviera aspirando su alfombra, comenzando por el extremo poco profundo y avanzando hacia el extremo profundo con movimientos largos, lentos y amplios.

5. Cepille las paredes y el fondo de la piscina.

Simplemente tome un cepillo de cerdas de nailon o polipropileno y desplace la suciedad hacia el drenaje. Comience por las paredes en el extremo poco profundo, avanzando hacia el extremo profundo con movimientos largos, lentos y amplios.

6. Lave todas las herramientas de limpieza de la piscina

con agua fresca y guárdelos fuera del sol. Los rayos solares y los productos químicos del agua de la piscina pueden hacer que se deterioren mucho más rápido.

7. Enjuague o limpie el filtro después de barrer y aspirar. Su experto de Pinch A Penny le indicará cómo mantener su bomba y filtro en específico.

8. Repetir paso #3.

9. Agregue agua si el nivel del agua es bajo, pero no olvide que el agua sigue corriendo y tenga cuidado de no desbordar la piscina.

Otros productos de limpieza útiles

Si tiene una piscina cerca de árboles, no hace falta que le hablemos de los residuos de hojas. Pruebe una Aspiradora de Hojas (Leaf Vacuum), que consiste en una bolsa de malla sobre una base de plástico con ruedas que se conecta a una manguera de jardín.

Los limpiadores automáticos de piscinas ahorran tiempo y trabajo. Muchos modelos eliminan hasta el 90% de la limpieza manual. Pinch A Penny cuenta con la selección más amplia de limpiadores automáticos, tanto para piscinas de suelo como para piscinas elevadas, que se adaptan a todas las necesidades de cuidado. Nuevamente, consulte a su experto de Pinch A Penny sobre el estilo y el tipo más adecuado para su piscina.



Gane LA BATALLA CONTRA LAS MANCHAS DE LA PISCINA

Solo Pinch A Penny puede ayudarle a encontrar la solución adecuada para eliminar las manchas.

Hay varias condiciones que pueden provocar manchas en la piscina, como el agua ácida, el agua alcalina, las hojas, las algas o los objetos metálicos que se dejan en la piscina. Sin embargo, a menudo es difícil determinar la causa de la mancha, ya que puede ser una combinación de varios factores.

Por eso debe confiar en los expertos de Pinch A Penny para que le ayuden a identificar la causa y le ofrezcan una solución. Pinch A Penny tiene los productos que necesita para limpiar incluso las manchas más difíciles.

Con nuestro exclusivo y probado programa de tratamiento de manchas, no solo podemos ayudarle a identificar la causa de la mayoría de las manchas, sino también a tratarlas de manera eficaz. Solo recuerde que las manchas en su piscina son como las manchas en la ropa. Con el consejo y el producto adecuados, puede eliminar casi cualquier cosa.



Antes

Despues

El Kit de Identificación de Manchas (Stain Identification Kit) de Pinch A Penny elimina las suposiciones al momento de quitar manchas

Primero, analice el agua y asegúrese de que su piscina esté equilibrada según los parámetros de manchas; luego, realice la prueba de la mancha utilizando nuestro Kit de Identificación de Manchas (Stain Identification Kit). Con este primer paso, sabrá exactamente qué producto para eliminar manchas funcionará mejor en su caso particular —el tipo de ayuda que usted espera de los expertos en el cuidado de piscinas de Pinch A Penny.

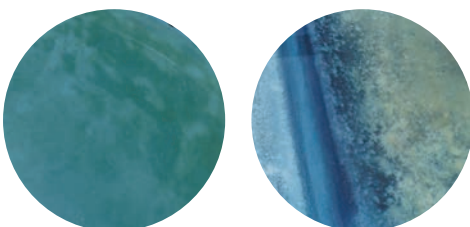
Una vez que identifique el tratamiento adecuado, puede proceder con la limpieza utilizando productos probados de la línea Suncoast, tales como Super Metal Control, Ultimate Metal Control, Stop Stains o Iron & Cobalt Stain Remover. Todos estos tratamientos son efectivos y mucho más económicos que vaciar la piscina y lavarla con ácido.



Mancha de óxido

Mancha de cobre oxidado

Mancha de cobalto



Capa de cobre

Mancha de hierro

¿QUÉ HAGO AHORA?

Un resumen rápido sobre cómo arreglar lo que le pasa a su piscina

Problema	Posible causa	Solución
El agua está turbia, opaca o neblinosa.	Circulación o filtración deficiente	Realizar el lavado (backwash) y limpiar el filtro. Limpie la cesta del skimmer y la cesta del filtro de la bomba. Es posible que el filtro necesite una limpieza química.
	Equilibrio químico del agua inadecuado	Pruebe el pH, la alcalinidad total y la dureza del calcio. Ajuste si es necesario.
	Exceso de residuos orgánicos	Añada (shock) 1 galón de cloro líquido por cada 10,000 galones de agua de la piscina.
	Alcalinidad total elevada	Añada Salinity Acid or Suncoast pH Minus
	Nivel bajo de desinfectante	Add chlorine to bring it to its proper range
El agua esta verde	Crecimiento de algas verdes, una variedad flotante que le otorga un color verde turbio al agua. Es fácil de corregir si se trata a tiempo.	Aplique un tratamiento de choque a la piscina, añada Suncoast Yellow Blast, Stop Green, Super Green Algaecide o All In One Algaecide.
	Baja alcalinidad total	Añada Suncoast Total Alkalinity Increaser
Polvo amarillo o verdoso en el fondo y las paredes	Algas moztaza	Aplique un tratamiento de choque a la piscina, añada Suncoast Yellow Blast
Manchas negras en el piso y las paredes	Algas negras, una variedad muy resistente y difícil de eliminar que aparece como pequeños puntos o manchas negras, desde el tamaño de la cabeza de un alfiler hasta el de una moneda de veinticinco centavos, en las paredes y el fondo de la piscina.	Suncoast Super Black Algaecide es el mejor producto del mercado para el tratamiento de algas negras. Si se utiliza Suncoast Metal Control en conjunto con Suncoast Super Black Algaecide , incluso los problemas más severos pueden eliminarse con mayor rapidez. Es necesario cepillar las manchas para eliminarlas después del tratamiento químico.
Limo rosado	El "Pink Slime" (Limo Rosa) es una forma de bacteria con un centro rosado rodeado por una masa gelatinosa y plana. Por lo general, esta bacteria puede ser rastreada hasta algún bañista que haya visitado recientemente una zona costera donde este tipo de crecimiento es común.	Aplique un tratamiento de choque doble a la piscina con 2 galones de cloro líquido por cada 10,000 galones de agua. Después de 48 horas, utilice Suncoast All In One Algaecide al doble de la dosis recomendada para algas visibles.

¿QUÉ HAGO AHORA?

Un resumen rápido sobre cómo arreglar lo que le pasa a su piscina.

Problema	Posible causa	Solución
Agua espumosa	Uso excesivo de algunos tipos de algicidas.	Deje de usar el algicida actual y cambie a uno de alta calidad que no haga espuma, como Suncoast All In One Algaecide. Es posible que desee reemplazar parte del agua de la piscina con agua fresca y/o usar Suncoast Stop Foam
El agua causa irritación en los ojos	pH bajo o alto	Pruebe el pH y ajústelo a un rango de 7,4 a 7,6.
	Exceso de residuos orgánicos	Aplique un tratamiento de choque a la piscina, añada 1 galón de cloro líquido por cada 10,000 galones de agua de la piscina.
	Demasiado desinfectante	Revisa la configuración del clorador automático.
El cabello rubio se vuelve verde	Suele ocurrir en las personas rubias naturales y se debe al tiempo que pasan en el agua. Además, ciertas formas de cobre en concentraciones de 1 o 2 ppm, como las que se encuentran en algunos algicidas, pueden teñir el cabello de verde.	Si el problema se debe a una reacción con el cobre, considere utilizar un champú especial. Existen champús, como los que contienen aloe vera o los anticloros, que neutralizan la reacción del cloro. Si el problema es el cobre, añada un agente secuestrante para desactivar los minerales de cobre del agua.



Registra **TU PROGRESO**

Al final de esta publicación encontrará tablas prácticas que definen claramente qué cantidad de producto químico correctivo necesita añadir para un problema en particular. Consulte dichas tablas para determinar la cantidad adecuada de químicos según el tamaño de su piscina. O mejor aún, traiga una muestra de agua a Pinch A Penny. Nosotros le explicaremos exactamente qué está pasando, si es que hay algún problema, y cómo solucionarlo.

Mantener la alcalinidad total bajo control

Ideal: 70 to 140 ppm

(El rango ideal varía según el tipo de superficie de la piscina)

Para reducir la alcalinidad total, añada Salinity Acid o Suncoast pH Minus en la parte más profunda de la piscina. Para aumentarla, añada Suncoast Total Alkalinity Increaser. Asegúrese de probar los niveles de pH antes y después de aumentar o reducir la alcalinidad total. Es posible que tenga que volver a ajustar los niveles de pH en un plazo de dos o tres días después de corregir una alcalinidad total alta o baja.

¿Las lecturas de pH son un poco extrañas?

Ideal: 7.4 to 7.6

Para subir el nivel de pH, añada Suncoast pH Plus a su piscina. Para bajarlo, puede utilizar tanto ácido muriático como Suncoast pH Minus. Recuerde nunca ajustar el pH a menos que su alcalinidad total ya se encuentre en su rango ideal. La mayoría de las veces, una lectura de pH descontrolada se debe a una alcalinidad total desajustada. Cuando la alcalinidad se ajusta a su rango adecuado, el pH suele corregirse por sí solo en un plazo de dos a tres días.

Ser suave con la dureza de calcio

Ideal: 200 to 400 ppm

Para aumentar el contenido de calcio, agregue Suncoast Calcium Hardness. Para reducirlo, drene parte del agua y luego agregue agua fresca a su piscina. Si mantiene un nivel alto de dureza de calcio, es posible que deba agregar una dosis semanal de Suncoast Metal Control para ayudar a reducir las probabilidades de manchas y sarro.

Ser una influencia estabilizadora

Ideal: 40 ppm

Tenga en cuenta que el estabilizador ayuda a que el cloro funcione de manera más eficaz, lo que a la larga le permite ahorrar dinero. Los niveles bajos de estabilizador se pueden elevar añadiendo Suncoast Stabilizer. Los niveles altos de estabilizador se pueden reducir añadiendo agua fresca a la piscina. Además, si utiliza un sustituto del cloro para desinfectar la piscina, es posible que no necesite estabilizador en absoluto.

Diluir un problema con sólidos totales disueltos

Ideal: under 3,000 ppm

Esto es fácil. Simplemente añada agua fresca a su piscina en caso de que las lecturas de Sólidos Disueltos Totales (TDS) superen las 3,000 ppm. Asegúrese de consultar primero con su experto de Pinch A Penny, ya que algunas piscinas funcionan perfectamente bien con niveles altos de sólidos disueltos.

GUÍA DE EQUILIBRIO DEL AGUA PARA LA SUPERFICIE DE LA PISCINA

(POR FAVOR, CONSULTE CON SU CONSTRUCTOR PARA CONOCER LOS RANGOS ESPECÍFICOS)

SUPERFICIE DE LA PISCINA/PPM	Marcite	Vinilo	Fibra de vidrio	Pintada	Baldosa	Agregado Expuesto
Cloro total/Bromo	2.0-4.0	2.0-4.0	2.0-4.0	2.0-4.0	2.0-4.0	2.0-4.0
Cloro libre	2.0-4.0	2.0-4.0	2.0-4.0	2.0-4.0	2.0-4.0	2.0-4.0
Cloro combinado	0	0	0	0	0	0
pH	7.4-7.6	7.4-7.6	7.4-7.6	7.4-7.6	7.4-7.6	7.4-7.6
Alcalinidad total	80-120	120-140	70-100	80-120	80-120	80-120
Dureza de calcio	250-400	200-300	250-400	250-400	200-400	200-400
Sólidos disueltos totales	300-3000	300-3000	300-3000	300-3000	300-3000	300-3000
Hierro	0	0	0	0	0	0
Cobre	0	0	0	0	0	0
Estabilizador	40	40	40	40	40	40
Fosfatos (ppb)	0-200	0-200	0-200	0-200	0-200	0-200

PRODUCTOS DE ALTA CALIDAD PARA EL CUIDADO DE SU PISCINA

La familia de productos Suncoast, exclusiva de Pinch A Penny.

Productos químicos desinfectantes

Nuestra amplia variedad de productos con cloro y bromo ha demostrado su excelente rendimiento en la desinfección diaria o semanal. Los desinfectantes Suncoast son los mejores que puede comprar.



Químico de Balance

Suncoast ofrece los productos precisos para equilibrar el pH, la alcalinidad total, la dureza de calcio y el estabilizador. Mantenga su piscina en perfecto equilibrio con Suncoast.

Algicida

Desde nuestro **All In One Algicide**, que es perfecto para eliminar y prevenir todo tipo de algas, hasta nuestros potentes **Super Green y Super Black**, Suncoast puede ayudarle a combatir las algas y evitar que estas resistentes plantitas prosperen en su piscina.



Eliminadores de manchas

Las manchas pueden hacer que incluso la piscina más limpia parezca un poco sucia. Confíe en nuestra línea completa de productos antimanchas para eliminar cualquier mancha de la piscina y evitar que vuelva a aparecer.

Asegúrese de preguntar a su experto de **Pinch A Penny** sobre nuestros otros productos químicos especializados de alta calidad, incluida la línea completa de productos químicos para spas, limpiadores de filtros, limpiadores de baldosas, eliminadores de aceite y espuma, clarificadores y floculantes de Suncoast.



PARA TODAS SUS NECESIDADES

Desde bombas hasta filtros, calentadores y limpiadores, contamos con todo el equipo necesario para que su piscina funcione correctamente y luzca increíble.

En la siguiente sección encontrará todo lo que necesita saber sobre el equipo para piscinas y cómo mantenerlo en óptimas condiciones.

Maximizar

LA CIRCULACIÓN



El sistema de soporte vital de cualquier piscina es la bomba y el filtro. En algunos casos, esto también incluye un calentador de piscina, un limpiador automático de piscinas o un clorador automático. Un mantenimiento preventivo adecuado los mantendrá funcionando durante muchos años.

Los tipos básicos de bombas

Bombas autocebantes disponibles con doble velocidad para mayor eficiencia energética

Estas bombas cuentan con filtros de residuos y pelusa que actúan como depósitos para ayudar a cebar la bomba. Las bombas autocebantes se utilizan generalmente para piscinas de suelo, pero pueden ser utilizadas en piscinas elevadas. Con este tipo de bombas, es importante mantener limpios los filtros de residuos y pelusa.

Bombas de velocidad variable para una eficiencia óptima

Las bombas de velocidad variable son las más eficientes a cualquier velocidad y pueden ahorrarle hasta un 90% en costos de energía en comparación con una bomba de una sola velocidad. Una bomba de velocidad variable adapta el flujo de la bomba a las necesidades reales de la piscina, en lugar de funcionar a máxima potencia el 100% del tiempo, y es adecuada tanto para nuevas construcciones como para el mercado de repuestos.

Bombas de velocidad variable con SVRS para mayor seguridad

Las bombas de velocidad variable también pueden combinar tecnología de accionamiento variable, inteligencia digital integrada y un sistema de liberación de vacío de seguridad (SVRS) incorporado que detecta obstrucciones en el drenaje y apaga automáticamente la bomba. Los modelos SVRS cumplen con la Ley de Seguridad Virginia Graeme Baker.

¡Ahorre hasta \$* al mes en su factura de electricidad con una bomba de velocidad variable!

Las bombas de velocidad variable pueden funcionar a velocidades más bajas y mantener el mismo nivel de limpieza/desinfección, ya que funcionan durante períodos de tiempo más largos. Las velocidades más bajas significan

un menor consumo de energía y aún menos ruido.

Consejos para mantener el bombeo constante

La ventilación y la protección contra la intemperie son cruciales para cualquier tipo de bomba. Considere utilizar una cubierta para el motor que le brinde refugio y, al mismo tiempo, permita una buena ventilación. Cuanto más fresca funcione la bomba y más la proteja de los productos químicos y de los elementos naturales, más tiempo durará. Asegúrese de mantener todas las cestas de los filtros limpias y bien colocadas en su lugar. Además, verifique si hay fugas de agua entre la carcasa de la bomba y el motor. Una fuga puede indicar que el sello del eje (shaft seal) está dañado, el cual puede ser reemplazado por su experto de Pinch A Penny.

¿Cuánto tiempo debo dejar funcionando la bomba?

Depende de varios factores, como el tamaño de su piscina, las condiciones climáticas, la cantidad de actividad en su piscina, la época del año y el tipo de equipo que tenga. Sin embargo, en la mayoría de los casos, la bomba debe funcionar desde las 9:00 a. m. hasta el anochecer. Si está corrigiendo problemas de algas, claridad o circulación, pregúntenos qué le recomendamos para lograr los mejores resultados en su situación.

Bombas de succión inundadas y bombas de refuerzo

Las bombas de succión inundada solo pueden utilizarse con piscinas elevadas, ya que deben estar situadas por debajo del nivel del agua de la piscina. Por lo general, tienen un aspecto similar al de las bombas autocebantes, pero suelen ser ligeramente más pequeñas. Las bombas de presión (booster pumps) se utilizan en conjunto con las bombas autocebantes cuando se requiere un aumento en la presión o el flujo, como sucede con ciertos tipos de limpiafondos automáticos. Las bombas de presión no son autocebantes, por lo que no deben utilizarse sin el suministro de agua proveniente de la bomba principal.



*Ahorro mensual calculado con la calculadora de ahorro de bombas para piscinas de Pentair, comparando una bomba IntelliFlo VSF con una bomba de una sola velocidad de 1,5 HP para una piscina de 20 000 galones, con la bomba funcionando 10 horas al día a 1400 RPM, a un costo de 12¢ por kWh durante 12 meses.

filtra A TRAVÉS DE INFORMACIÓN INTERESANTE



El filtro es la última línea de defensa para atrapar los residuos de forma constante. Por eso es tan importante utilizar el tipo adecuado y mantenerlo lo más limpio posible.

Filtros de arena

Esto es básicamente un gran tanque de arena que ayuda a atrapar la suciedad y los residuos más pequeños mientras el agua es forzada a pasar a través de él. Existen dos tipos de filtros de arena utilizados para piscinas. El más común es el Filtro de arena de alta tasa (High-rate), es el más común. Utiliza únicamente arena especial para piscinas como medio de filtración. El filtro de arena de tasa rápida (Rapid-rate), requiere capas de piedra y grava como soporte para una capa superior de arena.



A medida que el agua pasa a través de la arena, la suciedad y los residuos quedan atrapados entre los granos. Los filtros de arena utilizan lo que se conoce como arena de sílice de grado No. 20, la cual es capaz de atrapar partículas muy pequeñas de entre 25 y 30 micras (una micra es la millonésima parte de un metro). La mayoría de los filtros de arena tienen tubos laterales en la parte inferior del tanque en lugar de un drenaje inferior sólido. Al llenar un filtro con arena, primero llene el tanque vacío con agua hasta aproximadamente 1/3 de su capacidad. Esto ayudará a absorber el impacto de la arena al caer en el tanque, protegiendo los laterales de posibles roturas.



Filtros de cartucho

Los filtros de cartucho utilizan cartuchos plisados reemplazables de papel o tela como medio filtrante. Los cartuchos tienen una gran superficie para atrapar todo lo que el agua empuja a través de ellos y pueden atrapar partículas de entre 10 y 14 micras. Dependiendo del modelo que elija, un filtro de cartucho puede tener uno o más cartuchos dentro del tanque.

Filtros de Tierra Diatomea (DE)

La Tierra Diatomea, que está compuesta por los esqueletos de criaturas marinas microscópicas, es el medio más eficaz, pero también el más complejo. Los filtros de DE eliminan las partículas más pequeñas (5 micras) de entre todos los tipos de filtros.

Los filtros de DE funcionan forzando el paso del agua a través de la tierra diatomea, luego a través de una rejilla y de regreso a su piscina. Estos tanques cilíndricos verticales tienen rejillas largas en forma de media luna o rectangulares, o bien tubos delgados conocidos como "dedos" (fingers). Un separador, conectado a un colector o distribuidor (manifold), separa estas rejillas y las mantiene en su lugar. El agua fluye hacia el tanque, pasa por la tierra diatomea, atraviesa las rejillas filtrantes, entra en el colector y regresa a la piscina.



Dado que el polvo de tierra de diatomeas realiza el filtrado real tanto en los filtros verticales como en los giratorios, nunca se debe hacer pasar agua por un filtro DE sin tierra de diatomeas en su interior. Esto puede dañar permanentemente la rejilla.

Consejo
PROFESIONAL

Prolongue la vida útil de su filtro de cartucho con **Suncoast Spray & Rinse.**



MANTENER LOS *filtros* LIMPIOS

En primer lugar, es necesario saber cuándo el filtro necesita una limpieza. Preste atención al manómetro (medidor de presión) del filtro. Cuando la presión sube 10 libras por pulgada cuadrada (PSI) por encima de su nivel normal de operación, suele ser un buen momento para limpiar el filtro.

Cómo limpiar tipos específicos de filtros

Filtros de arena

Invierta el flujo de agua girando la válvula selectora en la parte superior del tanque a la posición de backwash (lavado a contracorriente). El ciclo de lavado debe durar hasta que el agua que pasa por el visor (sight glass) se vea limpia. A continuación, gire la válvula a la posición de enjuague y deje que este ciclo se ejecute durante al menos 30 segundos. Cuando el filtro esté muy sucio, es recomendable repetir el proceso dos o tres veces. Nunca gire la válvula mientras la bomba esté en funcionamiento.

Filtros de cartucho

A diferencia de los filtros de arena o DE, los filtros de cartucho no se pueden lavar a contracorriente, y los cartuchos deben retirarse para su limpieza. Pero la buena noticia es que los filtros de cartucho son muy fáciles de limpiar. Simplemente retire el cartucho del tanque (con la bomba apagada), sáquelo, lávelo con una manguera y utilice el producto Spray & Rinse de Pinch A Penny. Rocíelo y enjuáguelo durante unos cinco o seis minutos y vuelva a colocarlo en el tanque. Recomendamos tener dos cartuchos para que siempre tenga uno limpio a mano mientras el otro se remoja.

Filtros de tierra diatomea (DE)

Limpie su filtro DE como lo haría con un filtro de arena. Pero asegúrese de añadir nuevo polvo de tierra de diatomeas después de cada retrolavado. Para ello, mezcle el polvo DE en un balde con agua hasta que tenga una consistencia lechosa y, a continuación, viértalo lentamente a través del skimmer mientras la bomba está en funcionamiento. Al comienzo de cada temporada, desmonte completamente el filtro y limpie las rejillas con Suncoast Spray & Rinse.



PREPÁRATE PARA DIVERTIRTE TODO EL AÑO



Su piscina es el centro de la diversión familiar.

Entonces, ¿por qué no disfrutarla durante todo el año? Es fácil de hacer con un sistema de calefacción de piscinas de Pinch A Penny. Desde bombas de calor y calentadores de gas hasta paneles solares y mantas térmicas, Pinch A Penny tiene todo el equipo que necesita para que la diversión en la piscina continúe y continúe. Lo mejor de todo es que solo Pinch A Penny le garantiza el asesoramiento experto que necesita para elegir el tipo de sistema de calefacción adecuado para su piscina y su presupuesto.

“Pinch A Penny ofrece una amplia variedad de artículos que necesita para sacar el máximo partido a su piscina, entre los que se incluyen: sistemas de calefacción para piscinas, accesorios, cubiertas de invierno, cubiertas solares, redes para hojas y mucho más.”



Bombas de calor y calentadores de gas: Productos más vendidos por muchas buenas razones

¿Quiere mantener su piscina cálida y acogedora todos los días del año? Entonces necesita una bomba de calor o un sistema de calefacción a gas de alta calidad de Pinch A Penny. Ambos son líderes en eficiencia energética y están diseñados para proporcionar temperaturas del agua constantes y agradables día tras día.

Entonces, ¿cuál es la temperatura ideal para usted? Las unidades de calefacción se clasifican mediante unidades

de medida llamadas BTU (British Thermal Units). Un BTU es capaz de elevar la temperatura de una libra de agua en un grado Fahrenheit. Por lo tanto, cuanto más grande sea su piscina, mayor será la potencia necesaria en BTU por hora. La mayoría de las personas consideran que una temperatura de entre 78 y 82 grados (25°C - 28°C) es ideal, pero a usted podría gustarle más fresca o más cálida. Ahí es donde entra su experto de Pinch A Penny. Hable con él o ella sobre sus preferencias personales, el diseño de su hogar y el tamaño y estilo de su piscina para obtener ayuda experta en la determinación del sistema de calefacción adecuado para usted, comenzando con un análisis gratuito de calefacción de piscina en su hogar.



Bombas de calor y bombas de calor/frío

Las bombas de calor son una forma eficiente de calentar su piscina, ya que básicamente utilizan el aire exterior para calentarla. Las bombas de calor/frío son ideales para calentar o enfriar su piscina.



Calentadores de gas

Los calentadores a gas son uno de los métodos más populares para calentar una piscina. Son ideales para calentar una piscina rápidamente, independientemente del clima.

Consejo

PROFESIONAL

Una BTU (unidad térmica británica) es capaz de elevar la temperatura de una libra de agua en un grado. Por lo tanto, cuanto más grande sea su piscina, mayor será la potencia requerida en BTU por hora.

Calor Goliar: LA ENERGÍA DEL SOL EN ACCIÓN



No es de extrañar que el sol sea una fuente de calor tan poderosa. Con un sistema de calefacción solar, puede aprovechar esa energía para mantener su piscina más cálida y prolongar su temporada de baño. Naturalmente, un sistema de calefacción solar es el sistema más rentable que existe, ya que la energía del sol es gratuita.

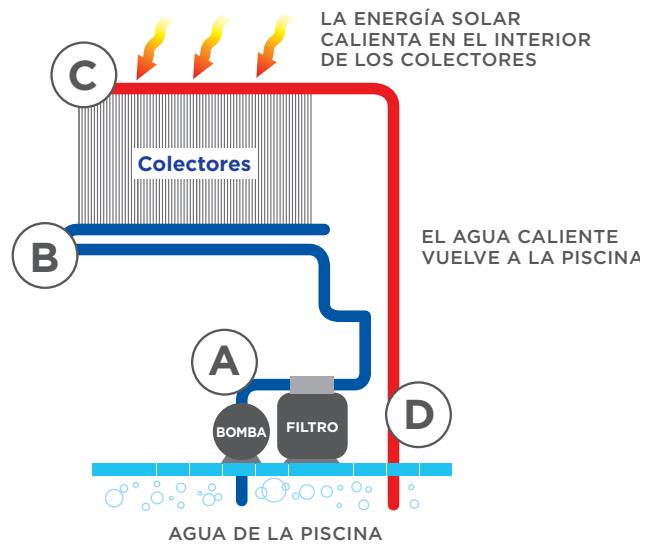
Cómo funciona la calefacción solar para piscinas

A. Utilizando la bomba de su piscina, el agua se dirige a través de una serie de válvulas hacia los colectores solares.

B. El agua entra en los colectores solares por la parte inferior y asciende hasta la parte superior a través de los tubos individuales del colector.

C. A medida que el agua asciende por el colector, se calienta con la energía radiante del sol.

D. Luego, el agua vuelve a la piscina para repetir el ciclo hasta que esta se haya calentado con el sol.



Una vez instalado, un sistema de calefacción solar funciona extrayendo calor a través de un panel situado en el techo o en un ángulo de 45° cerca de la piscina. Unos tubos llenos de agua de la piscina atraviesan el panel, que calienta el agua y la devuelve a la piscina. Si se instala correctamente siguiendo los consejos de los expertos en calefacción de Pinch A Penny, un sistema de calefacción solar puede ser muy fácil de mantener.

Además, Pinch A Penny le ofrece una amplia variedad de mantas solares y cubiertas para albercas de todos los tamaños, para mantener el calor del agua durante la noche o en épocas de frío.

Energía solar. Probablemente sea la solución perfecta para calentar su piscina y poder nadar antes en primavera y más tarde en otoño. Pida más detalles a su experto de Pinch A Penny.



Cobertura de invierno



Manta solar

Necesita claridad sobre los limpiadores de piscinas?



LIMPIADORES ROBÓTICOS

- Funciona de manera independiente
- Limpia desechos grandes y pequeños
- Limpia baldosas, paredes y algunas escaleras
- Eficiencia energética



LIMPIADORES INALÁMBRICOS DISPONIBLES



LIMPIADORES DE SUCCIÓN

- Utiliza la succión de la bomba de piscina
- Los desechos pequeños van al filtro de la piscina
- Limpia el fondo de la piscina
- Costo mas bajo



LIMPIADORES A PRESIÓN

- Utilizan la presión del agua de la bomba de piscina
- Los desechos van a una bolsa de filtro adjunta
- Puede requerir una bomba auxiliar
- Bajo Mantenimiento



CONVIERTA SU PISCINA EN UNA PISCINA *inteligente*

Consejo
PROFESIONAL

Pinch A Penny personalizará e instalará el paquete de automatización que mejor se adapte a su equipo.



Automatización de piscinas

El control inteligente de la piscina desde tu teléfono inteligente o tableta te permite controlar el equipo de la piscina y el spa, la iluminación y mucho más.

Conecta tu equipo de manera inalámbrica

Con un HUB y un CENTRO DE CONTROL, desde Nest hasta Google Home, la automatización está en todas partes! Un sistema de automatización de piscinas le permite conectar el equipo de su piscina a un centro de mando mediante Wi-Fi. La aplicación móvil correspondiente le permite controlar todas esas funciones desde su teléfono. La mayoría de los sistemas también pueden conectarse a Echo o dispositivos inteligentes similares. ¡Es la máxima expresión de la comodidad!

¿Qué partes de mi piscina puedo automatizar?

Casi cualquier tipo de equipo, desde bombas hasta luces y calefactores, se puede controlar de manera inalámbrica a través de un sistema de automatización, lo que le permite crear el ambiente deseado en su jardín antes de llegar a casa.

Bombas de agua para piscinas

Controle el flujo de agua hacia las instalaciones o encienda y apague la bomba.

Iluminación

Cree el ambiente que desee desde cualquier lugar controlando el color y la intensidad de las luces de su piscina. Incluso puede programar espectáculos de luces con antelación.

Temperatura

Un calentador de piscina conectado te permitirá calentar tu piscina o spa para que esté listo para darte un chapuzón cuando llegues a casa

Hot Tubs

Encienda los chorros con el control remoto.

Características

Encienda o apague chorros laminares, fuentes o cascadas.

Cloradores del sal

Controle el nivel de sal y ajuste la producción de cloro.

ALGUNOS CONSEJOS ÚTILES PARA EL CUIDADO DE TU SPA



No hay nada como sumergirse en un spa humeante para comenzar el día o eliminar las tensiones al finalizar la jornada. Un spa, al igual que cualquier otra posesión preciada, requiere mantenimiento y cuidado periódico para mantenerse en su mejor estado.

Lo más importante que se debe monitorear al cuidar su spa es la desinfección y el balance del agua. Pero recuerde, los spas son muy diferentes a las piscinas. Cuatro personas en un spa equivalen a tener 250 personas en una piscina de tamaño promedio. Las altas temperaturas y la proporción de personas por cantidad de agua significan que se liberan más residuos de jabones, desodorantes, perfumes, aceites corporales naturales y transpiración en el agua del spa. Esto puede crear un exceso de contaminantes orgánicos, que solo pueden eliminarse utilizando productos especialmente formulados para spas.

Comprender la química de un spa saludable

La consideración más importante es si utilizar cloro o bromo. Ambos son eficaces para la desinfección diaria. Sin embargo, el cloro se descompone más rápidamente a temperaturas elevadas y puede desprender un olor fuerte al hacerlo. El bromo suele ser la forma más popular de desinfectar el agua de los spas. Independientemente de cuál elija, no es mejor utilizar más cantidad de estos productos químicos. Si sobrecarga su spa, se expone a que el equipo falle debido a la corrosión.

1. Cloro

Rango Ideal, 2.0-4.0 ppm

Es fundamental mantener unos niveles adecuados de cloro. Al mismo tiempo, también hay que controlar los niveles adecuados de pH, alcalinidad total y dureza cálcica para garantizar que el cloro pueda actuar con eficacia. Cuando no hay equilibrio, el agua puede volverse corrosiva y atacar los elementos calefactores, las juntas de las bombas y los calentadores internos de gas.

2. Bromo

Rango Ideal, 4.0-6.0 ppm

El bromo se ha vuelto tan popular porque es menos agresivo para la piel y funciona mejor que el cloro en agua caliente. A diferencia del cloro, el bromo sigue siendo eficaz incluso después de la desinfección. También es más estable en cuanto al pH y más fácil de mantener en el nivel adecuado utilizando tabletas en un dispensador flotante. Sin embargo, se aplican las mismas reglas: es necesario controlar el pH, la alcalinidad total y la dureza del calcio para evitar la corrosión del equipo del spa.

3. Alcalinidad total

Ideal Range, 80-120 ppm

La alcalinidad total es la capacidad del agua del spa para neutralizar el ácido y es un indicador de la capacidad del agua para resistir los cambios en el pH. Si las lecturas son inferiores a 80 ppm, agregue Solus Spa pH Up hasta volver al rango aceptable. Si las lecturas son superiores a 120, agregue Solus Spa pH Down para recuperar el equilibrio.

4. pH

Rango Ideal, 7.2-7.6

En lugar de medirse en partes por millón (ppm), el pH se lee en una escala de 14 puntos, siendo 7.2 a 7.6 el rango ideal para los bañistas. El pH indica qué tan ácida o alcalina es el agua de su spa. Una lectura de pH por debajo de siete sería ácida, mientras que una de ocho o más sería alcalina. Si las lecturas están por debajo de 7.2, añada Solus pH Up. Las lecturas superiores a 7.6 pueden volver a controlarse utilizando Solus pH Down.

5. Dureza del calcio

Rango Ideal, 200-400 ppm

Esta es una medida del calcio y el magnesio presentes en el agua de su spa. Cuando los niveles son bajos, puede producirse corrosión y el agua puede volverse espumosa. Cuando los niveles son demasiado altos, se pueden formar incrustaciones y el agua puede irritar la piel y los ojos. La baja dureza se puede corregir utilizando Solus Calcium Booster.

6. Total de sólidos disueltos (TDS)

Nivel Ideal, 1,500 ppm

Es todo lo que se disuelve en el agua del spa, incluyendo metales, productos químicos y sales. Si el TDS es demasiado alto, el agua puede volverse salada o adquirir un tono amarillento. Para reducir el TDS, solo hay que añadir agua fresca. Asegúrese de volver a analizar el agua del spa y comprobar el balance general del agua después.

Consejo
PROFESIONAL

El bromo es una opción popular para desinfectar spas y jacuzzis porque tiende a mantenerse más estable a temperaturas más altas del agua.



La impactante verdad sobre los spas

Para mantener un spa perfectamente balanceado, se debe realizar un tratamiento de choque después de cada uso o al menos una vez por semana, lo que ocurra con más frecuencia. A diferencia de su piscina, los spas se tratan con un choque sin cloro u oxidante que elimina los olores y reduce los contaminantes irritantes. Los choques sin cloro se descomponen en agua tibia con la misma facilidad que el cloro líquido en una piscina.

Acabando con los mitos sobre los spas

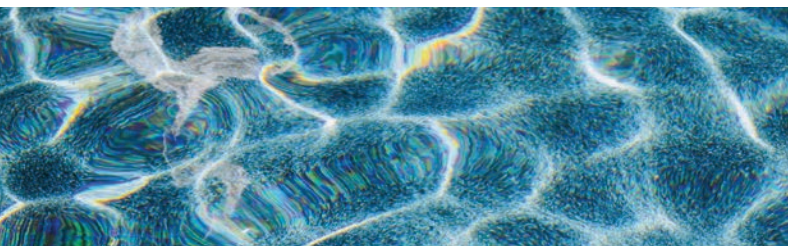
Vaciar la piscina siempre es el último recurso, pero es una necesidad periódica cuando se cuida un spa. Los subproductos químicos y otros contaminantes se acumulan rápidamente en el agua del spa tras un uso continuado y hacen que sea más difícil balancear el agua. La frecuencia con la que vacíe su spa depende del tamaño del mismo y del número de usuarios. Si su spa se utiliza con frecuencia, vacíelo una vez al mes. Si no se utiliza con frecuencia, vacíelo cada tres meses. Una vez que haya vuelto a llenar su spa, trate el agua con cloro, ponga en marcha la bomba para que el agua circule durante cuatro horas y, a continuación, vuelva a analizar y balancear la química del agua.

Superando las pruebas de agua del Spa

Es fácil y no requiere mucho esfuerzo. Sin embargo, debe hacerlo con frecuencia, al menos dos veces por semana durante todo el año. Primero, revise los reactivos de su kit de análisis. Una buena práctica es anotar la fecha de compra en el frasco y reemplazarlos después de un año. Después de realizar las pruebas, asegúrese de limpiar bien los recipientes de análisis, ya que los residuos de productos químicos pueden alterar los resultados de las pruebas futuras.

Para comenzar, haga circular el agua antes de la prueba y luego tome una muestra a una profundidad de al menos 18 pulgadas (unos 45 cm) por debajo de la superficie. Lea los resultados de inmediato. Recuerde: nunca use los dedos en lugar de la tapa del vial de prueba, porque la grasa de su piel puede alterar los resultados.

Las tiras reactivas también son eficaces, pero debe tomar las mismas precauciones. Nunca introduzca los dedos en el recipiente para sacar las tiras y asegúrese de mantener el recipiente bien cerrado y seco entre prueba y prueba.



La elección natural para tu spa



CUIDADO DE PISCINAS ELEVADAS

Las reglas básicas que se aplican a la química del agua para las piscinas entre el suelo se aplican también a las piscinas elevadas. El agua debe mantenerse balanceada, es necesario seguir el programa ABC para mantener la piscina lo más limpia y saludable posible, y se debe mantener libre de residuos. La mayor diferencia entre el cuidado de una piscina elevada y una en el suelo está en las herramientas que se utilizan.

Revestimientos para piscinas (Liners)

Comencemos desde la base con el revestimiento (liner). Cuanto más grueso sea el revestimiento, más resistente será a las perforaciones causadas por piedras, juguetes de piscina y el uso general. Los revestimientos vienen en todo tipo de formas, tamaños y diseños, incluyendo mosaicos de baldosas, aspectos de mármol y más. Asegúrese de pedirle a su experto de Pinch A Penny que le ayude a elegir el revestimiento de repuesto adecuado cuando llegue el momento.



Equípese con productos diseñados exclusivamente para piscinas elevadas.

Por ejemplo, al igual que nunca utilizarías un cepillo de acero en un revestimiento de vinil, tampoco debes esperar que un limpiadores automático para piscinas de

suelo funcione en tu piscina elevada. Disponemos de una línea completa de limpiadores automáticos específicos para piscinas elevadas.

Cubiertas, mantas térmicas, enrolladores de mantas, bombas, motores, filtros y skimmers también están diseñados específicamente para piscinas elevadas para ayudar a extender la vida tanto de su revestimiento como de su piscina. Incluso se pueden adquirir sistemas de calefacción a gas para que pueda disfrutar durante todo el año, pero son mucho más pequeños que los que se usarían para una piscina de suelo.

Paquetes combinados de bomba y filtro para piscinas elevadas

Además, hay una gran variedad de sistemas de acceso entre los que elegir, como escaleras para piscinas, escaleras de seguridad desmontables y escaleras que se fijan a las cubiertas. Con el equipo, los accesorios y el mantenimiento adecuados, su piscina elevada le proporcionará muchos años de diversión



Consejo
PROFESIONAL

Pregunte a los expertos de Pinch A Penny qué sistema de entrada a la piscina es el adecuado para su piscina.



EN LA PISCINA

La diversión y la seguridad en la piscina siempre deben ir de la mano. Por eso Pinch A Penny ofrece la más amplia variedad de productos de seguridad para piscinas que pueda encontrar: desde alarmas y boyas homologadas por la Guardia Costera hasta chalecos salvavidas y chalecos flotantes. Aunque nada puede sustituir la supervisión de un adulto, estos productos le ayudarán a sentirse seguro sabiendo que ha convertido su piscina en un refugio seguro para toda la familia.

HAGA DE LA SEGURIDAD EN LA PISCINA UN ASUNTO *familiar.*

Aunque las medidas de seguridad enumeradas en la página anterior son fundamentales para la seguridad en la piscina, nunca sustituyen a la supervisión. Asegúrese de que sus hijos sigan el sistema de compañeros y nunca naden sin alguien más.

Consejos importantes para la seguridad en la piscina

1. Independientemente de la edad del niño, la supervisión de un adulto puede ayudar a evitar lesiones debidas a juegos bruscos o al cansancio de los niños.
2. Mantenga siempre contacto visual con los niños mientras estén nadando.
3. Salga del agua inmediatamente si se aproxima una tormenta.
4. Tenga a mano un gancho (como el que utilizan los socorristas) y un salvavidas rígido en caso de emergencia.
5. Utilice marcadores flotantes para indicar dónde el agua poco profunda comienza a hacerse más profunda.
6. Utilice marcas de profundidad para indicar claramente la profundidad del agua.
7. Asegúrese de que al menos un miembro de la familia esté certificado en RCP.
8. Cierre con una cerca el área de la piscina y mantenga las puertas cerradas con llave.
9. Siempre recomendamos utilizar alarmas para la piscina, las puertas y los portones para ayudar a proporcionar una alerta temprana ante cualquier ingreso inesperado al área de la piscina.
10. Mantenga los productos químicos de su piscina en un área de almacenamiento bajo llave y alejada del agua.
11. Tenga un teléfono consigo junto a la piscina en todo momento.

Manéjese con cuidado:

Una de las cosas más importantes, pero que a menudo se pasa por alto, que hay que recordar sobre la seguridad en la piscina es cómo manejar los productos químicos.



Consejos para ayudar a prevenir accidentes químicos:

1. Al agregar más de un producto químico a su piscina, agréguelos siempre al agua por separado. Mezclar productos químicos puede provocar reacciones peligrosas. Recuerde seguir siempre las instrucciones de la etiqueta de cada botella, cubeta o bolsa antes de su uso.
2. Mantenga los productos químicos fuera del alcance de los niños.
3. Nunca sobredosifique su piscina. La teoría de que “si un poco es bueno, mucho es mejor” simplemente no se aplica al cuidado de las piscinas.
4. Si se le indica que mezcle un producto químico en una cubeta con agua antes de añadirlo a la piscina, agregue siempre el producto químico al agua, y no al revés. Nuevamente, recuerde seguir las instrucciones de la etiqueta antes de su uso.
5. Utilice una cuchara dosificadora o una taza medidora limpia y seca para medir los productos químicos. Intercambiar los utensilios de medición o utilizar una cuchara dosificadora húmeda puede ser peligroso.
6. Evite inhalar los vapores o frotarse los ojos, la nariz o la boca cuando manipule productos químicos. Al abrir el envase, aparta la cabeza.
7. Cuando ocurran derrames, límpielos tan pronto como sucedan y deseche todos los productos químicos de forma segura. La mayoría de los derrames pequeños pueden simplemente diluirse en el agua de la piscina. Nunca, bajo ninguna circunstancia, use una aspiradora para limpiar derrames químicos.
8. No fume cerca de productos químicos. Algunos vapores y productos químicos son altamente inflamables.
9. Guarde los productos químicos de forma adecuada. Manténgalos siempre cerrados cuando no los utilice, ya que algunos son corrosivos y nunca deben almacenarse cerca de objetos metálicos como bicicletas, cortadoras de césped o automóviles.

REGISTRA TU PROGRESO

Esto es lo que debe hacer para aumentar o disminuir los componentes químicos del agua de la piscina y aumentar la diversión de su familia.

SI EL OBJETIVO ES...		ENTONCES AGREGUE...
Total Alkalinity (TA)	Elevar TA	Suncoast Total Alkalinity Increaser
	Bajar TA	Salinity Acid or Suncoast pH Minus
pH	Elevar pH	Suncoast pH Plus
	Bajar pH	Salinity Acid or Suncoast pH Minus
Calcium Hardness	Elevar Dureza de Calcio	Suncoast Calcium Hardness
	Bajar Dureza de Calcio	Diluir con agua fresca o utilizar Suncoast Metal Control.
Total Dissolved Solids (TDS)	Bajar TDS	Dilute with Fresh Water
Stabilizer	Elevar Estabilizador	Suncoast Stabilizer/Conditioner
	Bajar Estabilizador	Diluir con agua fresca



Aumente el pH con una solución alcalina utilizando Suncoast pH Plus

DEMANDA DE BASE	Galones en la Piscina					
	1,000	5,000	10,000	15,000	20,000	50,000
1	0.5 oz	2.6 oz	5.1 oz	7.7 oz	10.3 oz	1.6 lbs
2	1.0 oz	5.1 oz	10.3 oz	15.4 oz	1.3 lbs	3.2 lbs
3	1.5 oz	7.7 oz	15.4 oz	1.4 lbs	1.9 lbs	4.8 lbs
4	2.1 oz	10.3 oz	1.3 lbs	1.9 lbs	2.5 lbs	6.4 lbs
5	2.6 oz	12.8 oz	1.6 lbs	2.4 lbs	3.2 lbs	8.0 lbs
6	3.1 oz	15.4 oz	1.9 lbs	2.9 lbs	3.9 lbs	9.6 lbs
7	3.6 oz	1.1 lbs	2.2 lbs	3.4 lbs	4.5 lbs	11.2 lbs
8	4.1 oz	1.3 lbs	2.6 lbs	3.8 lbs	5.1 lbs	12.8 lbs
9	4.6 oz	1.4 lbs	2.9 lbs	4.3 lbs	5.8 lbs	14.4 lbs
10	5.1 oz	1.6 lbs	3.2 lbs	4.8 lbs	6.4 lbs	16.0 lbs

Reduzca el pH con una solución ácida utilizando Salinity Acid (20° Baume/31,45 % de HCl)

DEMANDA DE ACIDO	Galones en la Piscina					
	1,000	5,000	10,000	15,000	20,000	50,000
1	0.9 oz	4.6 oz	9.2 oz	13.7 oz	1.2 pts	1.4 qts
2	1.8 oz	9.2 oz	1.2 pts	1.7 pts	1.2 qts	2.9 qts
3	2.8 oz	13.7 oz	1.7 pts	1.3 qts	1.7 qts	1.1 gals
4	3.7 oz	1.2 pts	1.2 qts	1.7 qts	2.3 qts	1.4 gals
5	4.9 oz	1.4 pts	1.4 qts	2.1 qts	2.9 qts	1.8 gals
6	5.5 oz	1.7 pts	1.7 qts	2.6 qts	3.4 qts	2.2 gals
7	6.4 oz	1.0 qts	2.0 qts	3.0 qts	1.0 gals	2.5 gals
8	7.3 oz	1.2 qts	2.3 qts	3.4 qts	1.2 gals	2.9 gals
9	8.3 oz	1.3 qts	2.6 qts	3.9 qts	1.3 gals	3.2 gals
10	9.2 oz	1.4 qts	2.9 qts	1.1 gals	1.4 gals	3.6 gals

Reduzca el pH con una solución ácida utilizando Suncoast pH Minus

DEMANDA DE ACIDO	Galones en la Piscina					
	1,000	5,000	10,000	15,000	20,000	50,000
1	1.2 oz	6.2 oz	12.3 oz	1.2 lbs	1.5 lbs	3.9 lbs
2	2.5 oz	12.3 oz	1.5 lbs	2.3 lbs	3.1 lbs	7.7 lbs
3	3.7 oz	1.2 lbs	2.3 lbs	3.5 lbs	4.6 lbs	11.6 lbs
4	4.9 oz	1.6 lbs	3.1 lbs	4.6 lbs	6.7 lbs	15.4 lbs
5	6.2 oz	1.9 lbs	3.9 lbs	5.8 lbs	7.7 lbs	19.3 lbs
6	7.4 oz	2.3 lbs	4.6 lbs	6.9 lbs	9.2 lbs	23.1 lbs
7	8.6 oz	2.7 lbs	5.4 lbs	8.1 lbs	10.8 lbs	27.0 lbs
8	9.9 oz	3.1 lbs	6.2 lbs	9.2 lbs	12.3 lbs	30.8 lbs
9	11.1 oz	3.5 lbs	6.9 lbs	10.4 lbs	13.9 lbs	34.7 lbs
10	12.3 oz	3.9 lbs	7.7 lbs	11.6 lbs	15.4 lbs	38.5 lbs

Aumente la alcalinidad total utilizando Suncoast Total Alkalinity Increaser

Aumento Deseado en PPM	Galones en la Piscina					
	1,000	5,000	10,000	15,000	20,000	50,000
10 ppm	2.2 oz	11.2 oz	1.4 lbs	2.1 lbs	2.8 lbs	7.0 lbs
20 ppm	4.5 oz	1.4 lbs	2.8 lbs	4.2 lbs	5.6 lbs	14.0 lbs
30 ppm	6.7 oz	2.1 lbs	4.2 lbs	6.3 lbs	8.4 lbs	21.0 lbs
40 ppm	9.0 oz	2.8 lbs	5.6 lbs	8.4 lbs	11.2 lbs	28.0 lbs
50 ppm	11.2 oz	3.5 lbs	7.0 lbs	10.5 lbs	14.0 lbs	35.0 lbs
60 ppm	13.4 oz	4.2 lbs	8.4 lbs	12.6 lbs	16.8 lbs	42.0 lbs
70 ppm	15.7 oz	4.9 lbs	9.8 lbs	14.7 lbs	19.6 lbs	49.0 lbs
80 ppm	1.1 lbs	5.6 lbs	11.2 lbs	16.8 lbs	22.4 lbs	56.0 lbs
90 ppm	1.3 lbs	6.3 lbs	12.6 lbs	18.9 lbs	25.2 lbs	63.0 lbs
100 ppm	1.4 lbs	7.0 lbs	14.0 lbs	21.0 lbs	28.0 lbs	70.0 lbs

Reduzca la alcalinidad total utilizando Salinity Acid (20° Baume/31.45% hcl)

Disminución Deseada en PPM	Galones en la Piscina					
	1,000	5,000	10,000	15,000	20,000	50,000
10 ppm	2.6 oz	12.8 oz	1.6 pts	1.2 qts	1.6 qts	4.0 qts
20 ppm	5.1 oz	1.6 pts	1.6 qts	2.4 qts	3.2 qts	2.0 gal
30 ppm	7.7 oz	1.2 qts	2.4 qts	3.6 qts	1.2 gals	3.0 gals
40 ppm	10.2 oz	1.6 qts	3.2 qts	1.2 gals	1.6 gals	4.0 gals
50 ppm	12.8 oz	2.0 qts	4.0 qts	1.5 gals	2.0 gals	5.0 gals
60 ppm	15.3 oz	2.4 qts	1.2 gals	1.8 gals	2.4 gals	6.0 gals
70 ppm	1.1 pts	2.8 qts	1.4 gals	2.1 gals	2.8 gals	7.0 gals
80 ppm	1.3 pts	3.2 qts	1.6 gals	2.4 gals	3.2 gals	8.0 gals
90 ppm	1.4 pts	3.6 qts	1.8 gals	2.7 gals	3.6 gals	9.0 gals
100 ppm	1.6 pts	4.0 qts	2.0 gals	3.0 gals	4.0 gals	10 gals



Reduzca la alcalinidad total utilizando Suncoast pH Minus

Disminución Deseada en PPM	Galones en la Piscina					
	1,000	5,000	10,000	15,000	20,000	50,000
10 ppm	3.4 oz	1.1 lbs	2.2 lbs	3.2 lbs	4.3 lbs	10.7 lbs
20 ppm	6.9 oz	2.2 lbs	4.3 lbs	6.5 lbs	8.6 lbs	21.5 lbs
30 ppm	10.3 oz	3.2 lbs	6.5 lbs	9.7 lbs	12.9 lbs	32.2 lbs
40 ppm	13.7 oz	4.3 lbs	8.6 lbs	12.9 lbs	17.2 lbs	43.0 lbs
50 ppm	1.1 lbs	5.4 lbs	10.7 lbs	16.1 lbs	21.5 lbs	53.7 lbs
60 ppm	1.3 lbs	6.5 lbs	12.9 lbs	19.4 lbs	25.8 lbs	64.5 lbs
70 ppm	1.5 lbs	7.5 lbs	15.0 lbs	22.6 lbs	30.1 lbs	75.2 lbs
80 ppm	1.7 lbs	8.6 lbs	17.2 lbs	25.8 lbs	34.4 lbs	85.9 lbs
90 ppm	1.9 lbs	9.8 lbs	19.3 lbs	29.0 lbs	38.7 lbs	96.7 lbs
100 ppm	2.2 lbs	10.7 lbs	21.5 lbs	32.3 lbs	43.0 lbs	107 lbs

Cómo aumentar la dureza del calcio utilizando Suncoast Calcium Hardness

Aumento Deseado en PPM	Galones en la Piscina						
	5,000	10,000	20,000	30,000	40,000	50,000	60,000
10 ppm	0.5 oz	1.0 lb	2.0 lbs	3.0 lbs	4.0 lbs	5.0 lbs	6.0 lbs
20 ppm	1.0 lb	2.0 lbs	4.0 lbs	6.0 lbs	8.0 lbs	10.0 lbs	12.0 lbs
30 ppm	1.5 lbs	3.0 lbs	6.0 lbs	9.0 lbs	12.0 lbs	15.0 lbs	18.0 lbs
40 ppm	2.0 lbs	4.0 lbs	8.0 lbs	12.0 lbs	16.0 lbs	20.0 lbs	24.0 lbs
50 ppm	2.5 lbs	5.0 lbs	10.0 lbs	15.0 lbs	20.0 lbs	25.0 lbs	30.0 lbs
60 ppm	3.0 lbs	6.0 lbs	12.0 lbs	18.0 lbs	24.0 lbs	30.0 lbs	36.0 lbs
70 ppm	3.5 lbs	7.0 lbs	14.0 lbs	21.0 lbs	28.0 lbs	35.0 lbs	42.0 lbs
80 ppm	4.0 lbs	8.0 lbs	16.0 lbs	24.0 lbs	32.0 lbs	40.0 lbs	48.0 lbs
90 ppm	4.5 lbs	9.0 lbs	18.0 lbs	27.0 lbs	36.0 lbs	45.0 lbs	54.0 lbs
100 ppm	5.0 lbs	10.0 lbs	20.0 lbs	30.0 lbs	40.0 lbs	50.0 lbs	60.0 lbs

Cómo aumentar el estabilizador o acondicionador utilizando Suncoast Conditioner

Aumento Deseado en PPM	Galones en la Piscina						
	1,000	5,000	10,000	15,000	20,000	25,000	50,000
10 ppm	1.3 oz	6.3 oz	12.5 oz	1.2 lbs	1.6 lbs	2.0 lbs	3.9 lbs
20 ppm	2.5 oz	12.5 oz	1.6 lbs	2.3 lbs	3.1 lbs	3.9 lbs	7.8 lbs
30 ppm	3.8 oz	1.2 lbs	2.3 lbs	3.5 lbs	4.7 lbs	5.9 lbs	11.7 lbs
40 ppm	5.0 oz	1.6 lbs	3.1 lbs	4.7 lbs	6.3 lbs	7.8 lbs	15.6 lbs
50 ppm	6.3 oz	2.0 lbs	3.9 lbs	5.9 lbs	7.8 lbs	9.8 lbs	19.5 lbs

TU PERFIL DE PISCINA

Piscina

Forma: _____

Dimensiones: _____

Capacidad en galones: _____

Tipo de acabado: _____

Skimmer: (Marca y Modelo) _____

Temporizador (Timer): _____

Luces: _____

Transformador _____

Tamaño/tipo de tubería: _____

Fecha de finalización/compra de la piscina: _____

Nombre y teléfono del constructor: _____

Bomba

Marca/motor: _____

Potencia: _____

Voltage: _____

Marca/Reloj temporizador: _____

Horas de funcionamiento: _____

Fecha de compra: _____

Filtro

Tipo: _____

Marca/modelo: _____

Presión durante el retrolavado: _____

Presión de arranque limpio: _____

Fecha de compra: _____

Limpiador automatic de piscina

Marca/modelo: _____

Número de serie: _____

Fecha de compra: _____

¿Qué otras características distinguen a su piscina?
(árboles cercanos, lugar con mucho viento, uso
intensivo, niños pequeños, etc.).

Equipo de cloración

Generador de cloro/generador de sal

Tipo: _____

Marca/modelo: _____

Calentador

Tipo: _____

Marca/modelo: _____

Potencia en BTU: _____

Número de serie: _____

Fecha de compra: _____

Otra forma útil de llevar un registro de su piscina y su equipo es tomar muchas fotos. Su experto de Pinch A Penny agradecerá su previsión y consideración en caso de que surja algún problema.

Por favor, traiga este formulario a la tienda para que podamos añadir el perfil de su piscina al historial de análisis de agua en la computadora.

Para encontrar la tienda más cercana a usted, visite
nuestro sitio web en **PINCHAPENNY.COM**



Consulta Oportunidades de Franquicia:
PinchAPennypoolfranchise.com

Visita una tienda cercana
a usted

Para Servicio y Equipos:
PinchAPenny.com

PINCH·A·PENNY
POOL·PATIO·SPA®

MÁS DE 50 AÑOS DE EXPERIENCIA

© 2026 Pinch A Penny, LLC. REV 1/26